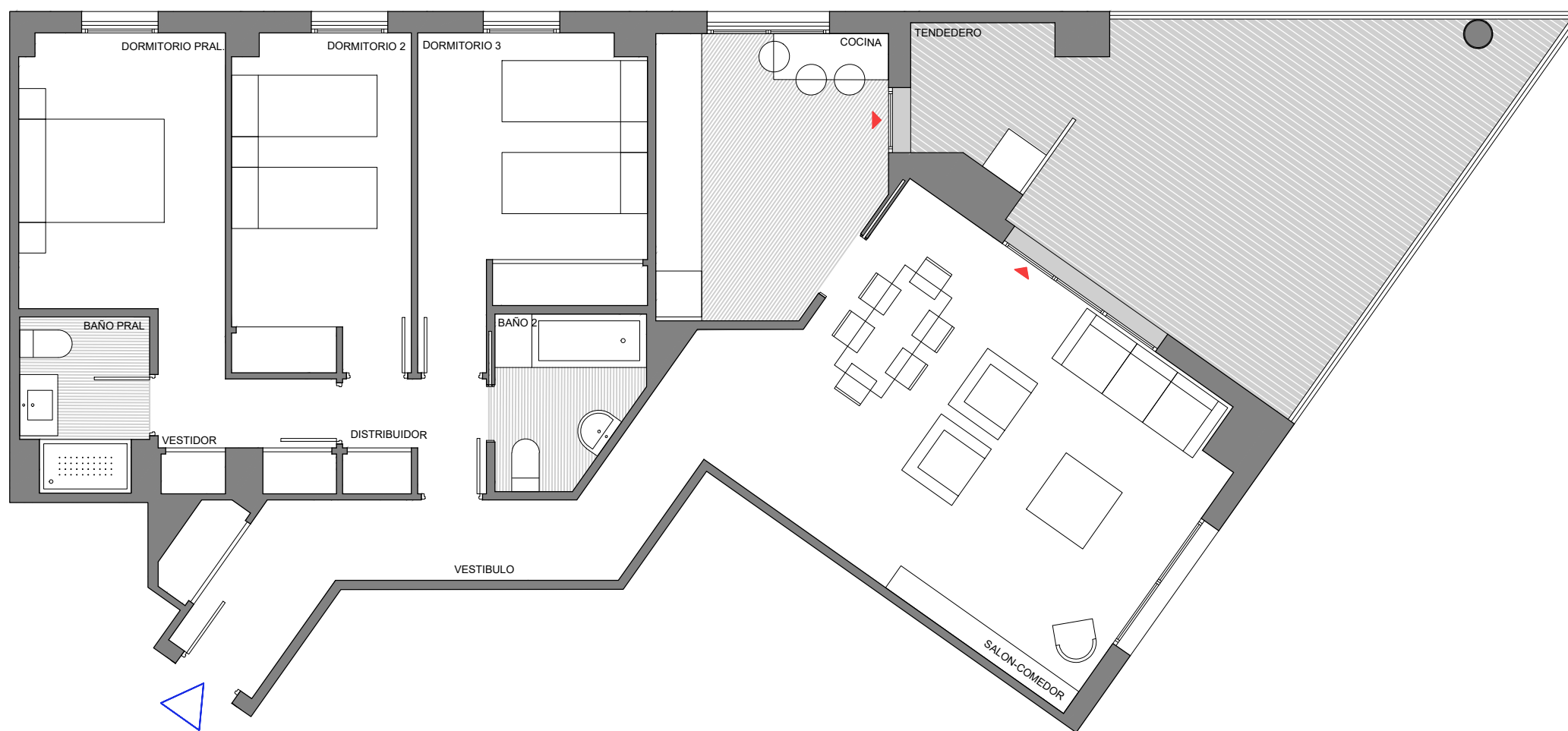


RESIDENCIAL



DUBLÍN
RIVAS VACIAMADRID

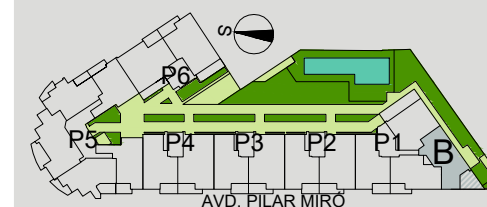


SUPERFICIES ÚTILES

Vestibulo	11.05 m2
Salón	25.45 m2
Cocina	10.80 m2
Tenedero	3.90 m2
Distribuidor	2.85 m2
Dormitorio principal-Vestidor	13.65 m2
Baño principal	3.55 m2
Dormitorio 2	10.25 m2
Dormitorio 3	10.30 m2
Baño 2	3.95 m2
Terraza	22.45 m2

SUPERFICIES TOTALES

Superficie útil interior	91.85 m2
Superficie útil exterior	26.35 m2
Superficie útil total	118.20 m2



Portal 1. 1º B

Vivienda 3 Dorm. C

VT2.1 versión 1
fecha 06.03.2017



Este folleto es meramente informativo y no reviste carácter contractual. La jardinería, el mobiliario urbano y el amueblamiento es ficticio teniendo validez únicamente a efectos decorativos. Las superficies son aproximadas y podrán sufrir variaciones por necesidades técnicas durante la obra. La distribución del mobiliario de cocina es orientativa.