

**Habitatge de 4 habitacions
ESC A 2n 10a**

**CARRER FRA LUIS DE LEÓN, 85-87
SABADELL
BARCELONA**

SUPERFÍCIES ÚTILS

| INTERIORS | |
|-----------|---|
| 1 | REBEDOR 2.52 m ² |
| 2 | SALA-MENJADOR 21.41 m ² |
| 3 | CUINA 10.46 m ² |
| 4 | DISTRIBUIDOR 4.32 m ² |
| 5 | DORMITORI 1 (PRINCIPAL) 15.78 m ² |
| 6 | DORMITORI 2 9.84 m ² |
| 7 | DORMITORI 3 9.72 m ² |
| 8 | DORMITORI 4 - P. SUPERIOR 14.22 m ² |
| 9 | BANY 1 3.24 m ² |
| 10 | BANY 2 3.36 m ² |
| 11 | BANY 3 - P. SUPERIOR 3.64 m ² |
| 12 | ESCALA 4.48 m ² |
| 13 | DISTRIBUÏDOR - P. SUPERIOR 2.70 m ² |
| 14 | ARMARI / CUARTO DE RENTAT - P. SUPERIOR 2.14 m ² |

SUB-TOTAL INTERIORS 107.83 m²

| EXTERIORS | |
|-----------|-------------------------------|
| 15 | BALCÓ 8.42 m ² |
| 16 | SOLARIUM 57.27 m ² |

SUB-TOTAL EXTERIORS 65.69 m²

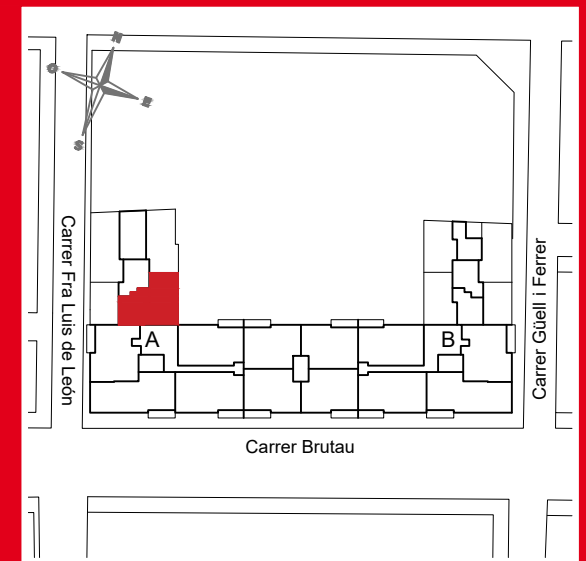
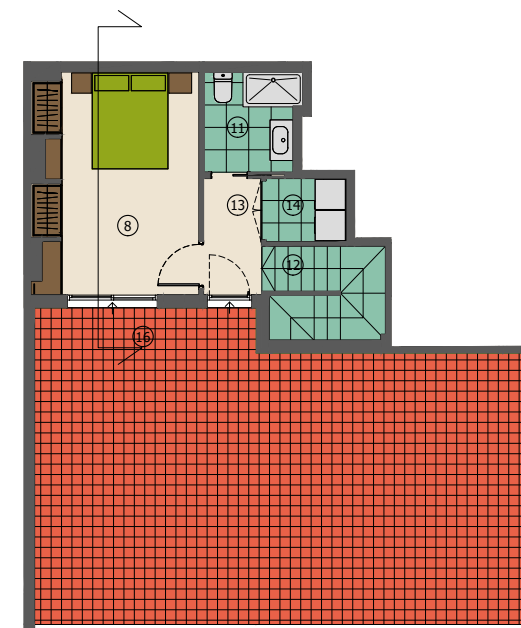
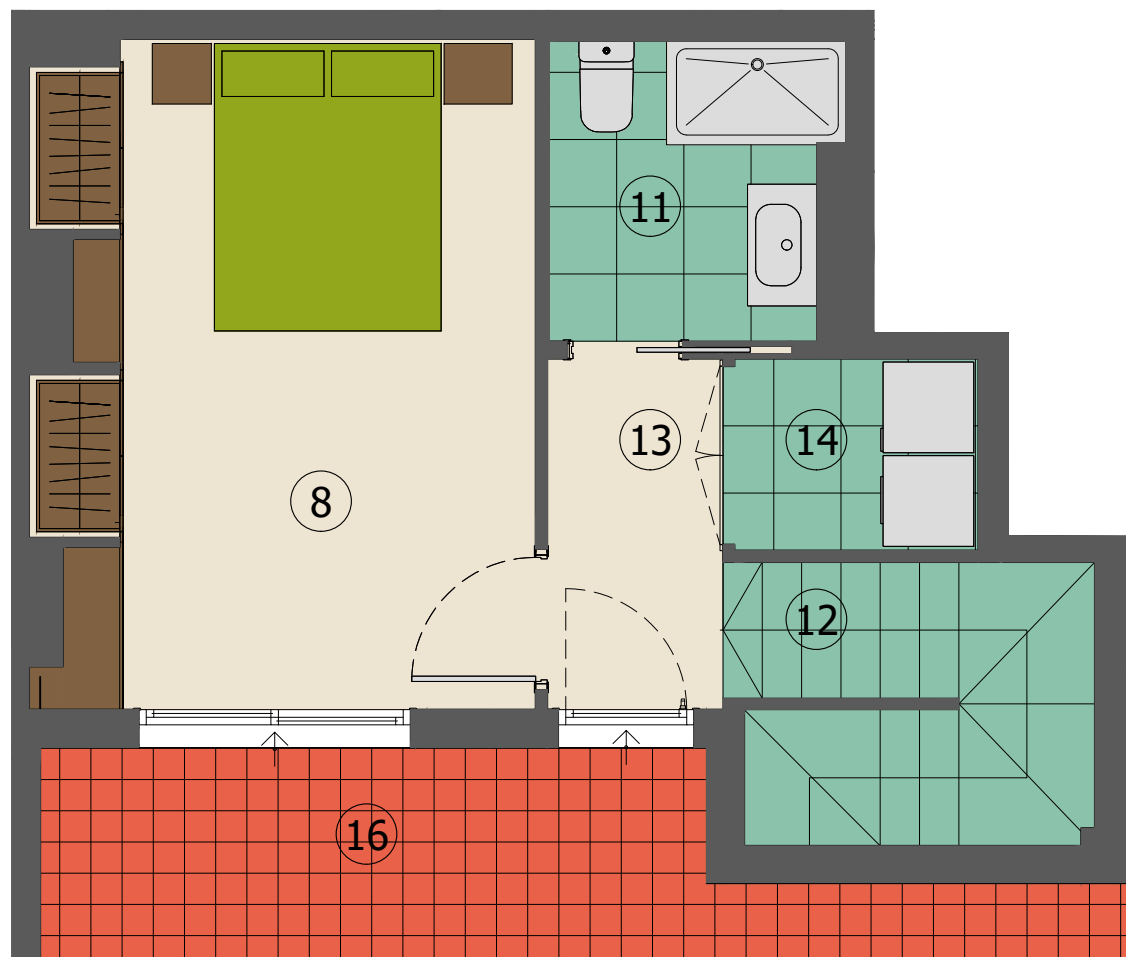
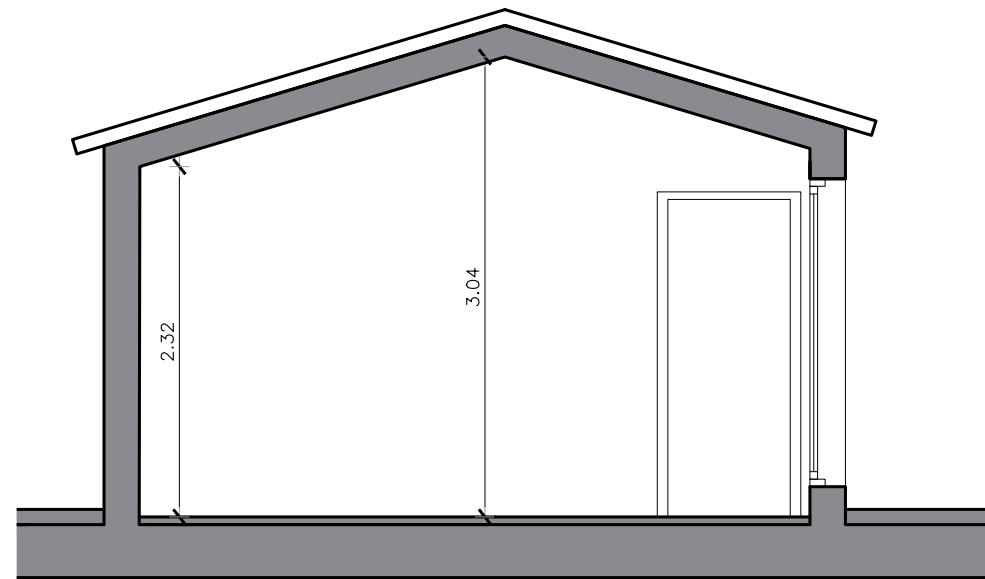
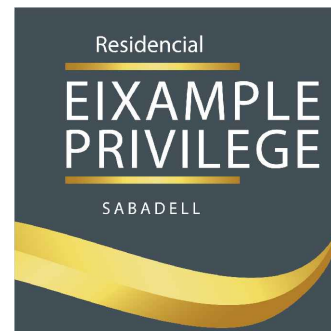
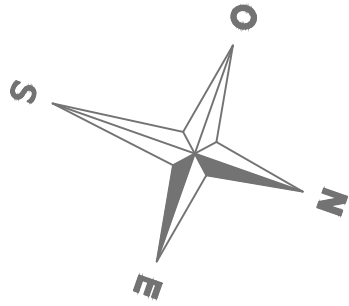
TOTAL SUPERFÍCIE ÚTIL 173.52 m²

| SUPERFÍCIES CONSTRUÏDES | |
|--|---------------------------------|
| 1 | INTERIORS 131.83 m ² |
| 2 | EXTERIORS 69.69 m ² |
| TOTAL CONSTRUÏDA 201.52 m ² | |

NOTA: SETEMBRE 2018

El mobiliari que apareix al plànol no forma part del habitatge.





Habitatge de 4 habitacions
 ESC A 2n 10a - P. SUPERIOR
 CARRER FRA LUIS DE LEÓN, 85-87
 SABADELL
 BARCELONA

SUPERFÍCIES ÚTILS

| INTERIORS | |
|-----------|---|
| 1 | REBEDOR 2.52 m ² |
| 2 | SALA-MENJADOR 21.41 m ² |
| 3 | CUINA 10.46 m ² |
| 4 | DISTRIBUIDOR 4.32 m ² |
| 5 | DORMITORI 1 (PRINCIPAL) 15.78 m ² |
| 6 | DORMITORI 2 9.84 m ² |
| 7 | DORMITORI 3 9.72 m ² |
| 8 | DORMITORI 4 - P. SUPERIOR 14.22 m ² |
| 9 | BANY 1 3.24 m ² |
| 10 | BANY 2 3.36 m ² |
| 11 | BANY 3 - P. SUPERIOR 3.64 m ² |
| 12 | ESCALA 4.48 m ² |
| 13 | DISTRIBUIDOR - P. SUPERIOR 2.70 m ² |
| 14 | ARMARI / CUARTO DE RENTAT - P. SUPERIOR 2.14 m ² |

SUB-TOTAL INTERIORS 107.83 m²

| EXTERIORS | |
|-----------|-------------------------------|
| 15 | BALCÓ 8.42 m ² |
| 16 | SOLARIUM 57.27 m ² |

SUB-TOTAL EXTERIORS 65.69 m²

TOTAL SUPERFÍCIE ÚTIL 173.52 m²

SUPERFÍCIES CONSTRUÏDES

| | |
|---|---------------------------------|
| 1 | INTERIORS 131.83 m ² |
| 2 | EXTERIORS 69.69 m ² |

TOTAL CONSTRUÏDA 201.52 m²

NOTA: SETEMBRE 2018

El mobiliari que apareix al plànol no forma part del habitatge.

