

CONJUNTO RESIDENCIAL BREMEN. 69 VIVIENDAS VPPB

Situación: calle Mario Moreno Cantinflas. "El Cañaveral" (Madrid)



SUPERFICIES ÚTILES

Distribuidor	3.55 m2
Salón-Comedor-Cocina	31.00 m2
Dormitorio principal	14.35 m2
Baño principal	4.80 m2
Dormitorio 2	13.90 m2
Baño 2	3.65 m2
Tendedero	3.95 m2
Terraza	37.90 m2

SUPERFICIES TOTALES

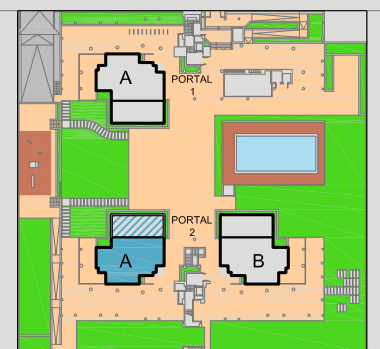
Superficie útil interior	71.25 m2
Superficie útil exterior	41.85 m2
Superficie útil total	113.10 m2

Total superficie útil VPP	78.38 m2
Total superficie const. p.p.z.c.	109.76 m2

La superficie útil total, es la suma de las sup. útil interior más la sup. útil de elementos exteriores (tendederos, terrazas...) computando estas al 50% y en cualquier caso con un máximo del 10% de las terrazas.

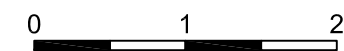


CALLE MARIO MORENO CANTINFLAS



Portal 2, Bº A
Vivienda 2 Dorm. V01s

versión 1.1
fecha 01.2018



Este folleto es meramente informativo y no reviste carácter contractual. La jardinería, el mobiliario urbano y el amueblamiento es ficticio teniendo validez únicamente a efectos decorativos. Las superficies son aproximadas y podrán sufrir variaciones por necesidades técnicas durante la obra. La distribución del mobiliario de cocina es orientativa.