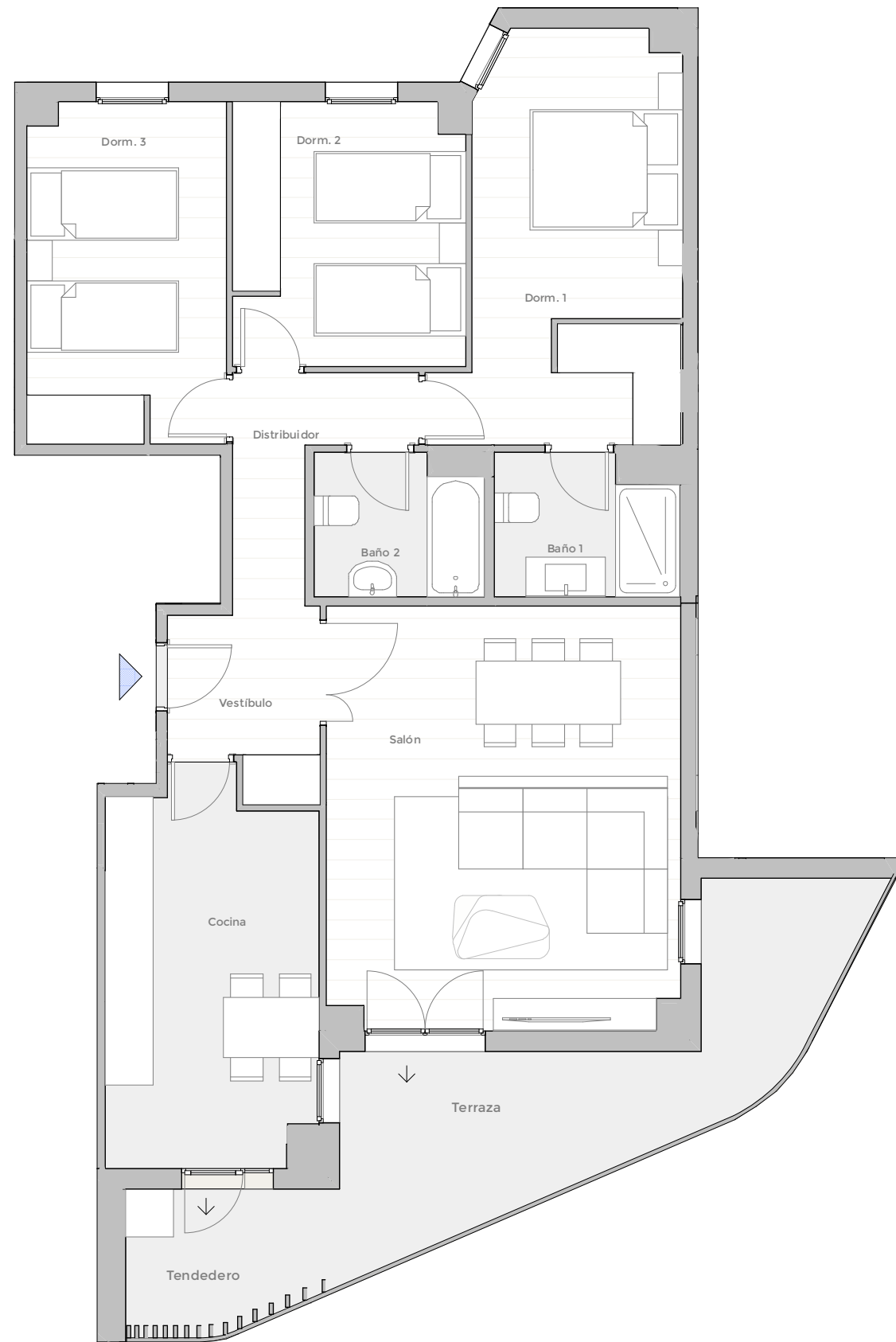


PORTAL 2 / P1 - P5

LETRA A



RESIDENCIAL
MELBOURNE

1VT02.1

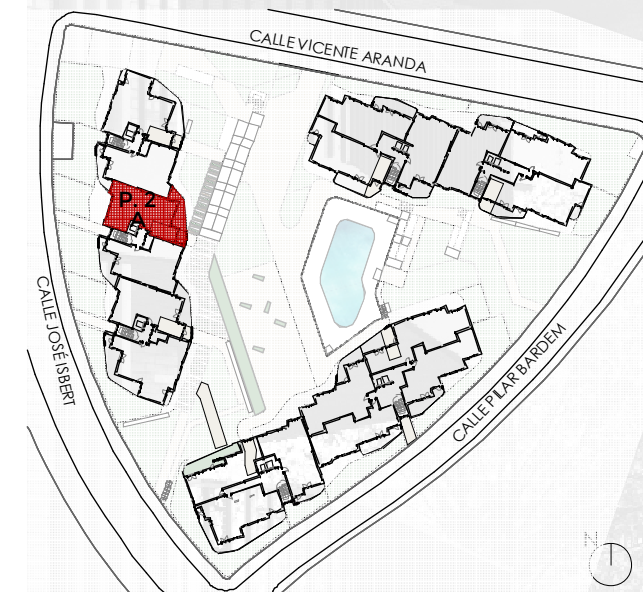
3D

SUPERFICIES ÚTILES

Vestíbulo	4,02
Salón	23,12
Cocina	12,34
Distribuidor	3,91
Dorm. 1	13,65
Baño 1	3,86
Dorm. 2	9,42
Dorm. 3	10,45
Baño 2	3,63
Tendedero	4,47
Terraza	13,53

SUPERFICIES ÚTILES TOTALES

ÚTILES INTERIORES	84,40 m ²
ÚTILES EXTERIORES	18,00 m ²
ÚTILES TOTALES	102,40 m ²



Escala gráfica



*Este folleto es meramente informativo y no reviste carácter contractual. La jardinería, el mobiliario urbano y el amueblamiento es ficticio, teniendo validez únicamente a efectos decorativos. Las superficies son aproximadas y podrán sufrir variaciones por necesidades técnicas. La distribución del mobiliario es orientativa. Versión 1.0- Octubre 2018.

PREMIER

