

**SUPERFICIES TOTALES**

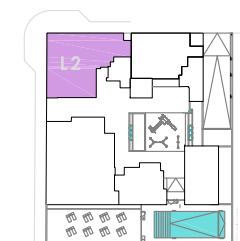
|                          |                       |
|--------------------------|-----------------------|
| TOTAL SUP. UTIL INTERIOR | 183.02 m <sup>2</sup> |
| TOTAL SUP. CONSTRUIDA    | 200.78 m <sup>2</sup> |

- \* ALTURA LIBRE 3.15 m  
(DESDE COTA SUPERIOR DE FORJADO DE PLANTA BAJA A COTA INFERIOR DE FORJADO DE PLANTA 1º)
- \* PREVISION DESCUELGUE DE SANEAMIENTO EN TECHO: 40 cm



RESIDENCIAL  
**PRAGA**

**. PLANTA BAJA**



**LOCAL 2**

**LOCALES COMERCIALES**  
GARAJE, TRASTEROS, JARDÍN Y PISCINA

PROMOTOR:

**PREMIER**