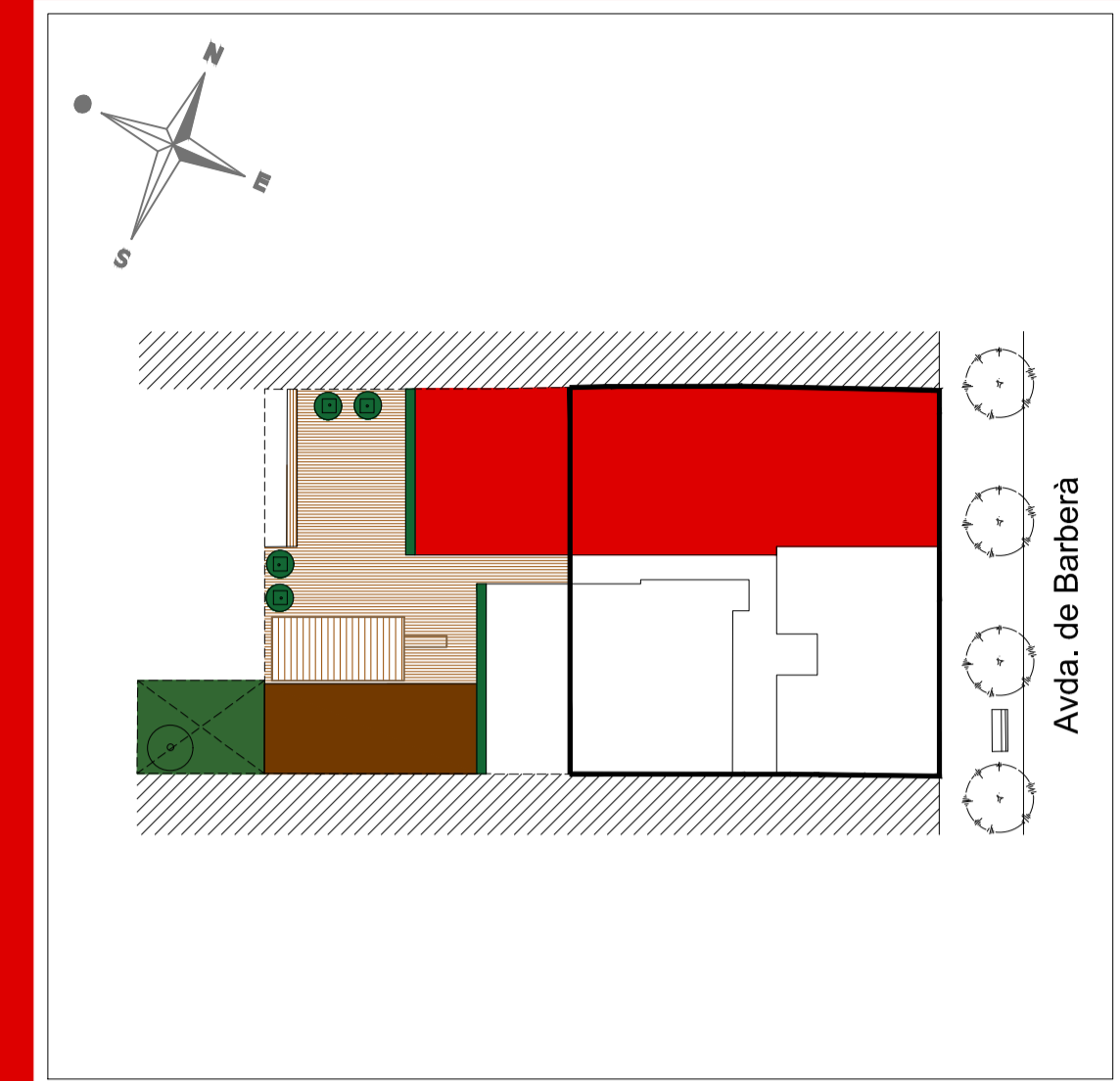
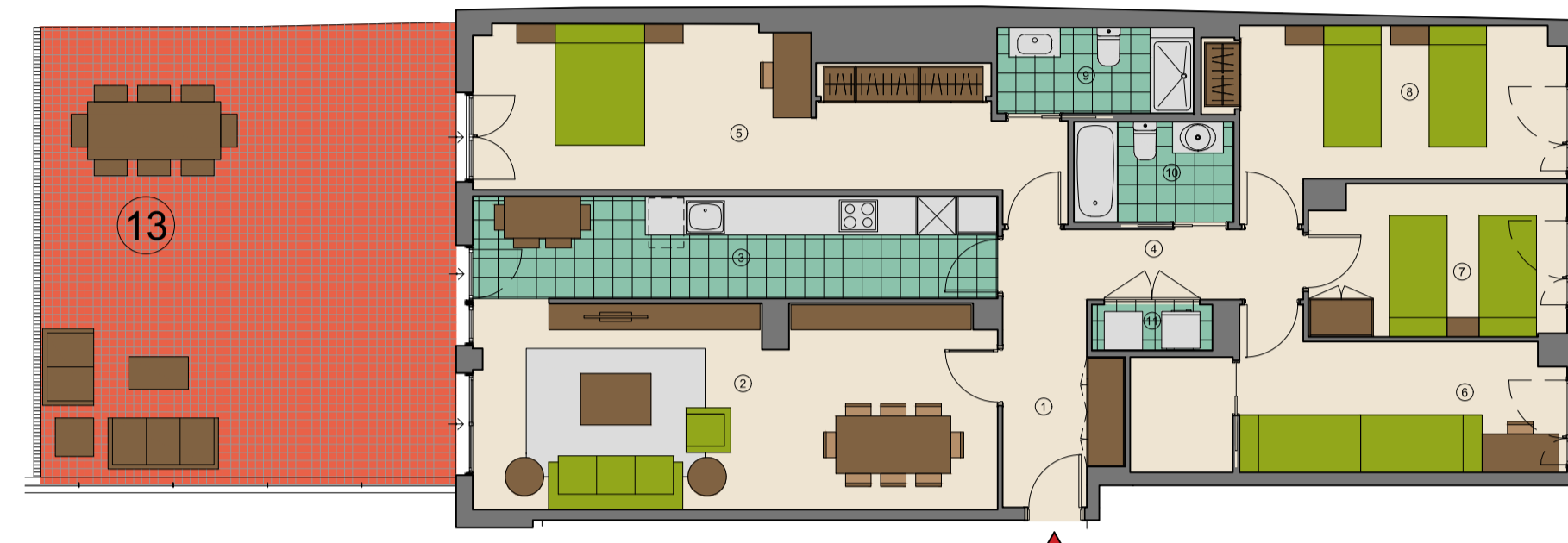


Edifici PARC CENTRAL Sabadell



Habitatge de 4 habitacions PIS - 1^o 2^a

AVINGUDA DE BARBERÀ, 190-196
SABADELL
BARCELONA

SUPERFÍCIES ÚTILS

INTERIORS		
1	REBEDOR	4,14 m ²
2	SALA-MENJADOR	26,03 m ²
3	CUINA	13,19 m ²
4	DISTRIBUIDOR	6,37 m ²
5	DORMITORI 1 (PRINCIPAL)	20,98 m ²
6	DORMITORI 2	10,91 m ²
7	DORMITORI 3	9,45 m ²
8	DORMITORI 4	13,64 m ²
9	BANY 1	4,14 m ²
10	BANY 2	3,93 m ²
11	ARMARI DE RENTAT / AEROTERMIA	1,34 m ²
12	VESTIDOR	2,91 m ²
SUB-TOTAL INTERIORS		117,02 m²
EXTERIORS		
13	TERRASSA EXTERIOR	52,28 m ²
SUB-TOTAL EXTERIORS		52,28 m²
TOTAL ÚTIL		169,30 m²
SUPERFÍCIES CONTRUÏDES		
INTERIOR		137,72 m ²
EXTERIORS		55,22 m ²
TOTAL CONSTRUÏDA		192,94 m²

NOTA: GENER 2020

El mobiliari que apareix al plànol no forma part del habitatge.

