

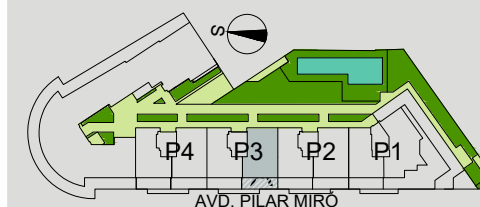


**SUPERFICIES ÚTILES**

Vestíbulo	7.00 m2
Salón	30.00 m2
Cocina	11.10 m2
Dormitorio principal-Vestidor	12.50 m2
Baño principal	3.25 m2
Dormitorio 2	10.00 m2
Dormitorio 3	10.00 m2
Dormitorio 4	11.45 m2
Baño 2	3.20 m2
Terraza	25.85 m2

**SUPERFICIES TOTALES**

Superficie útil interior	98.50 m2
Superficie útil exterior	25.85 m2
Superficie útil total	124.35 m2



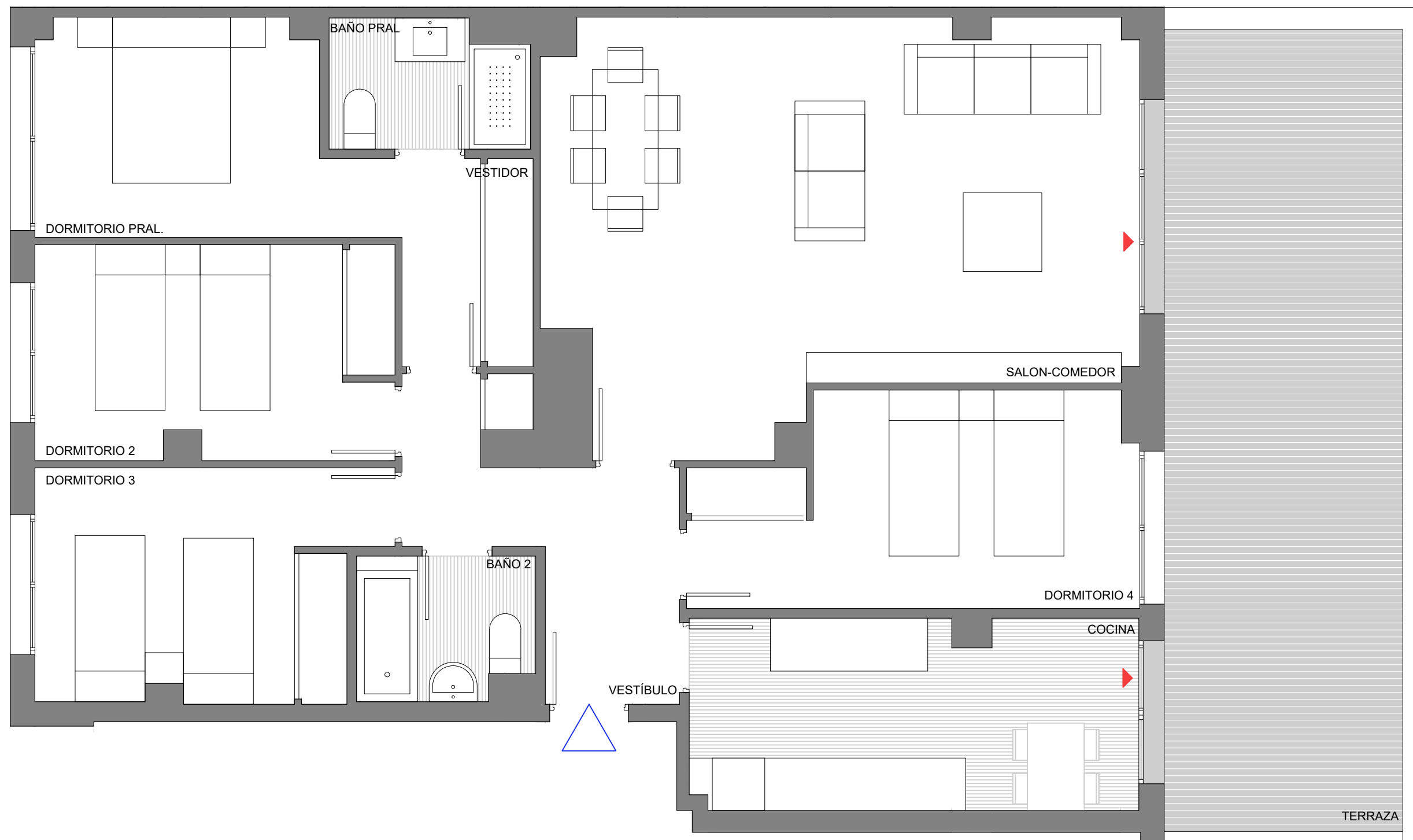
Portal 3

Ático A

Vivienda 4 Dorm.

A

VT12 versión 1  
fecha 01.03.2017



Este folleto es meramente informativo y no reviste carácter contractual. La jardinería, el mobiliario urbano y el amueblamiento es ficticio teniendo validez únicamente a efectos decorativos. Las superficies son aproximadas y podrán sufrir variaciones por necesidades técnicas durante la obra. La distribución del mobiliario de cocina es orientativa.