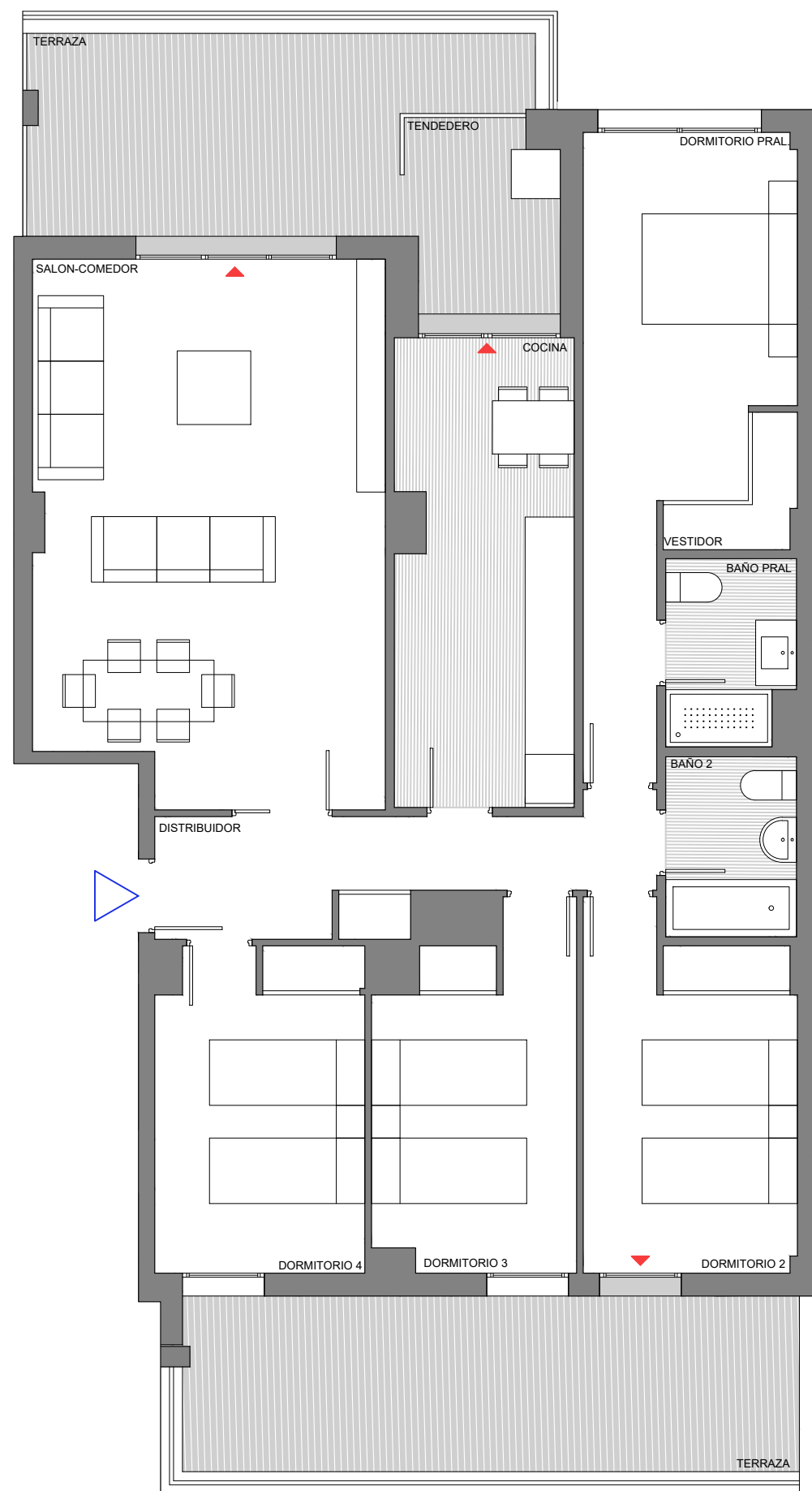


RESIDENCIAL



DUBLÍN  
RIVAS VACIAMADRID

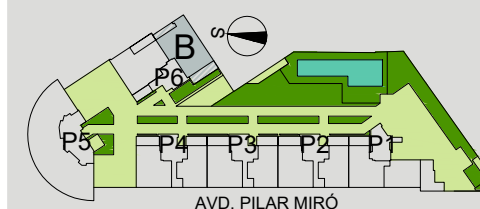


**SUPERFICIES ÚTILES**

Salón	27.85 m2
Cocina	12.30 m2
Tendedero	4.65 m2
Distribuidor	7.90 m2
Dormitorio principal-Vestidor	15.80 m2
Baño principal	3.45 m2
Dormitorio 2	10.90 m2
Dormitorio 3	10.00 m2
Dormitorio 4	10.00 m2
Baño 2	3.50 m2
Terraza	30.20 m2

**SUPERFICIES TOTALES**

Superficie útil interior	101.70 m2
Superficie útil exterior	34.85 m2
Superficie útil total	136.55 m2



Portal 6. 1º B

Vivienda 4 Dorm. (A)

VT23 versión 1  
fecha 22.02.2017



Este folleto es meramente informativo y no reviste carácter contractual. La jardinería, el mobiliario urbano y el amueblamiento es ficticio teniendo validez únicamente a efectos decorativos. Las superficies son aproximadas y podrán sufrir variaciones por necesidades técnicas durante la obra. La distribución del mobiliario de cocina es orientativa.