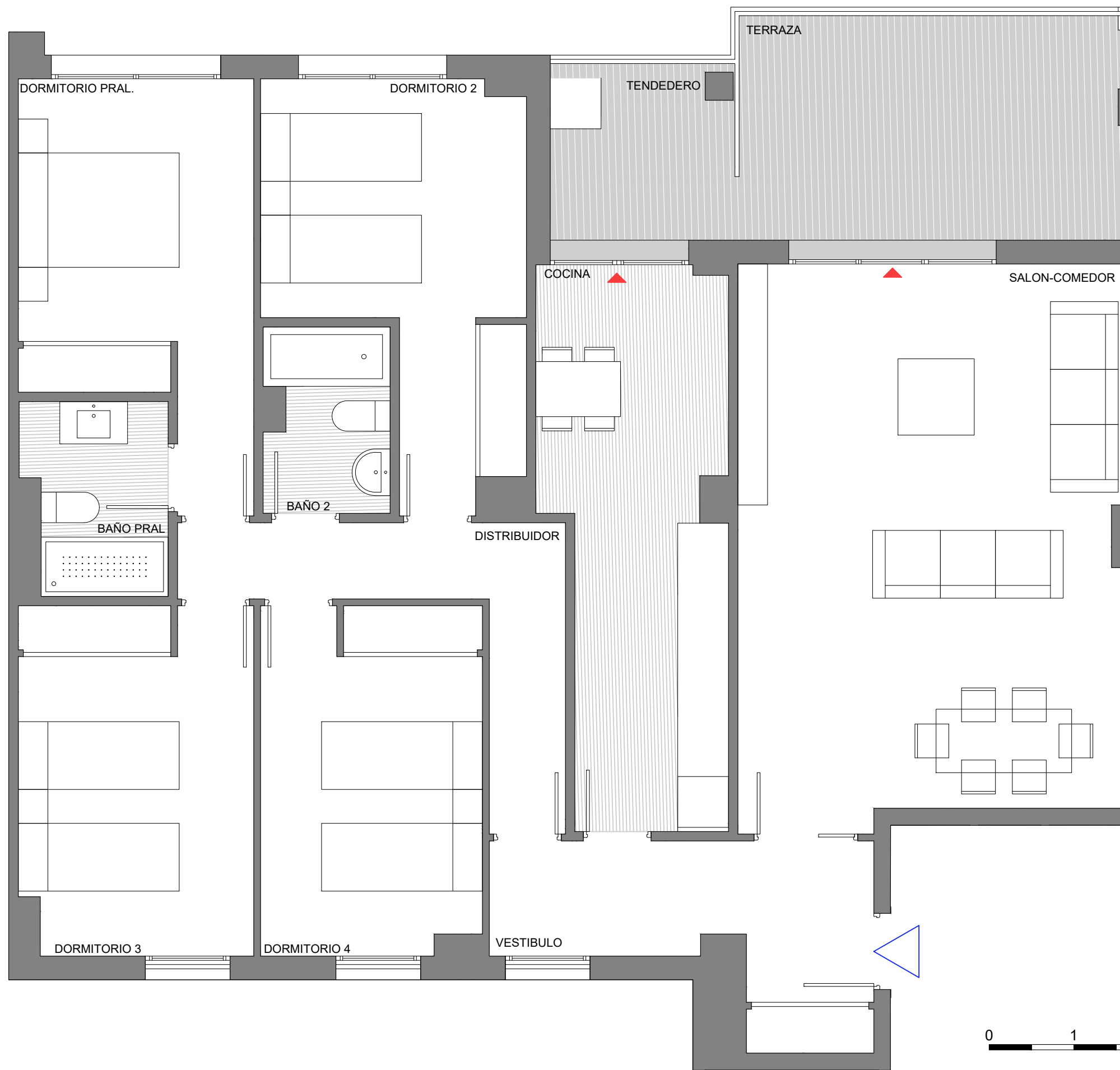




Este folleto es meramente informativo y no reviste carácter contractual. La jardinería, el mobiliario urbano y el amueblamiento es ficticio teniendo validez únicamente a efectos decorativos. Las superficies son aproximadas y podrán sufrir variaciones por necesidades técnicas durante la obra. La distribución del mobiliario de cocina es orientativa.

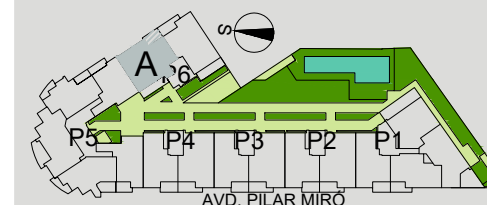


SUPERFICIES ÚTILES

Vestibulo	7.85 m2
Salón	29.55 m2
Cocina	13.25 m2
Tendedoro	4.80 m2
Distribuidor	6.80 m2
Dormitorio principal-Vestidor	11.60 m2
Baño principal	3.65 m2
Dormitorio 2	11.90 m2
Dormitorio 3	11.25 m2
Dormitorio 4	10.60 m2
Baño 2	3.15 m2
Terraza	12.60 m2

SUPERFICIES TOTALES

Superficie útil interior	109.60 m2
Superficie útil exterior	17.40 m2
Superficie útil total	127.00 m2



Portal 6.

2º, 3º A

Vivienda 4 Dorm.



VT24.1 versión 1
fecha 22.02.2017