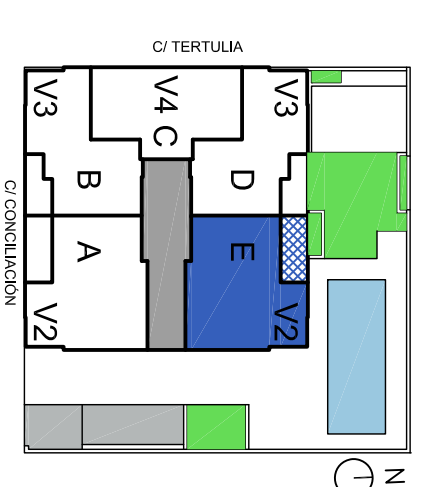


SUPERFICIES ÚTILES	
Vestibulo	3.00 m ²
Salon-Comedor	22.00 m ²
Cocina	8.00 m ²
Distribuidor	3.50 m ²
Dormitorio principal	12.70 m ²
Baño principal	3.00 m ²
Dormitorio 2	9.10 m ²
Dormitorio 3	9.00 m ²
Baño 2	3.20 m ²
Terraza-tendedero	10.30 m ²

SUPERFICIES TOTALES

Superficie útil total	83.80 m ²
Superficie const. c.r.z.c.	115.76 m ²



10 E
 Versión 1.1
 fecha 07.2020