

**GINEBRA**  
residencial

**PLANTA BAJA**

**A** 3D

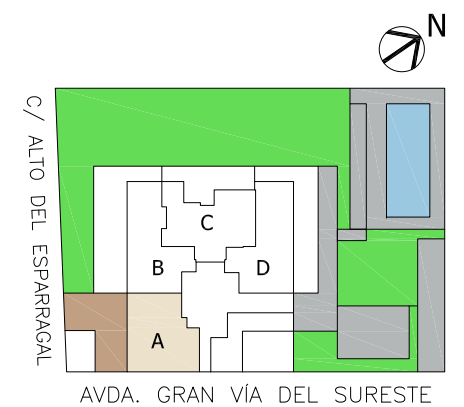
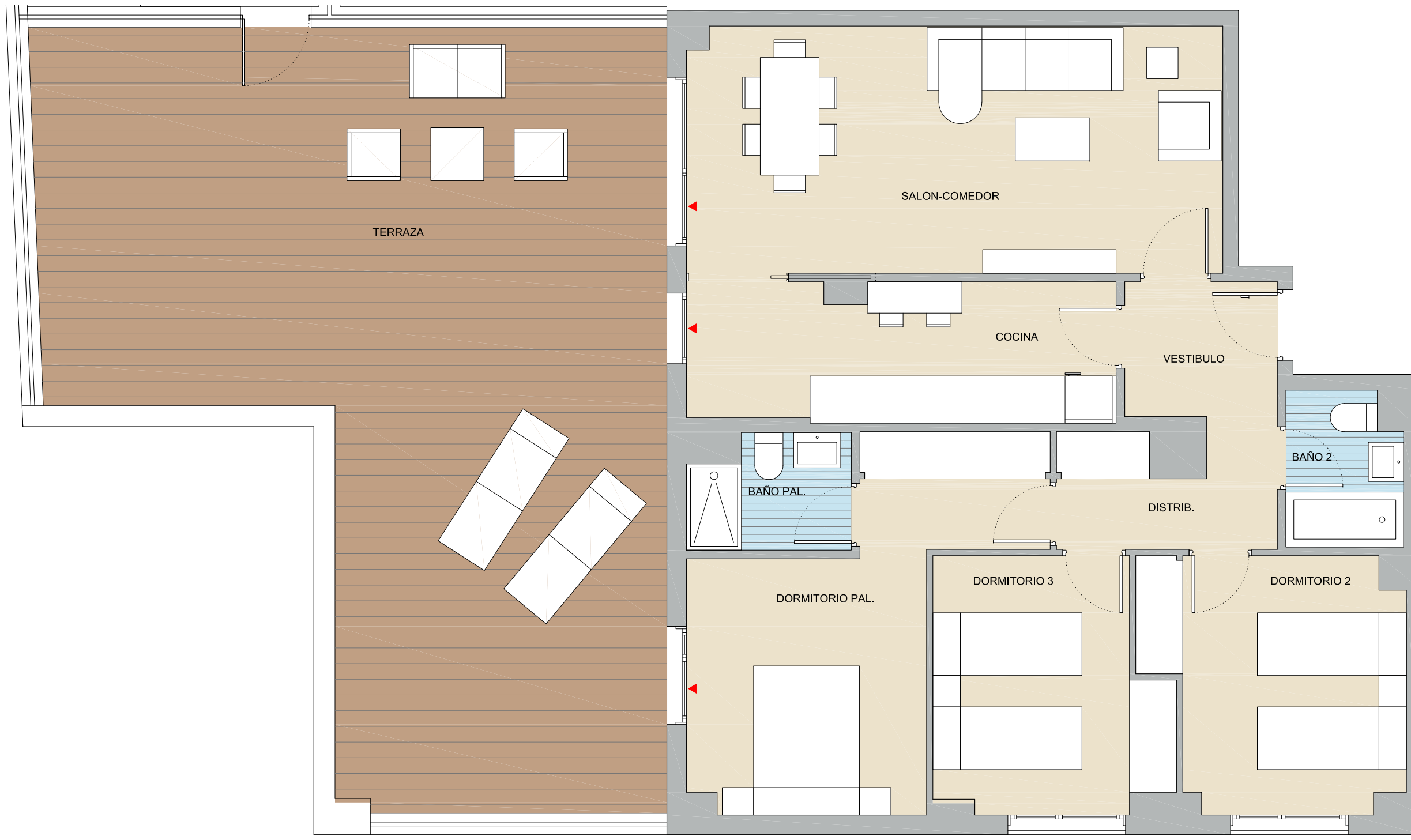
**SUPERFICIES ÚTILES**

Vestíbulo	3.40 m2
Salón-Comedor	21.40 m2
Cocina	9.60 m2
Distribuidor	4.00 m2
Dormitorio principal	13.60 m2
Baño principal	2.85 m2
Dormitorio 2	10.00 m2
Dormitorio 3	9.00 m2
Baño 2	2.80 m2
Terraza	60.65 m2

**SUPERFICIES TOTALES**

Superficie útil total	137.30 m2
Superficie construida	89.75 m2

Superficie total  
Vivienda + Exterior + ZZCC 171.79 m2



Este folleto es meramente informativo y no reviste carácter contractual. La jardinería, el mobiliario urbano y el amueblamiento es ficticio teniendo validez únicamente a efectos decorativos. Las superficies son aproximadas y podrán sufrir variaciones por necesidades técnicas durante la obra. La distribución del mobiliario de cocina es orientativa.

V01  
versión 1.0  
fecha 01.2021

