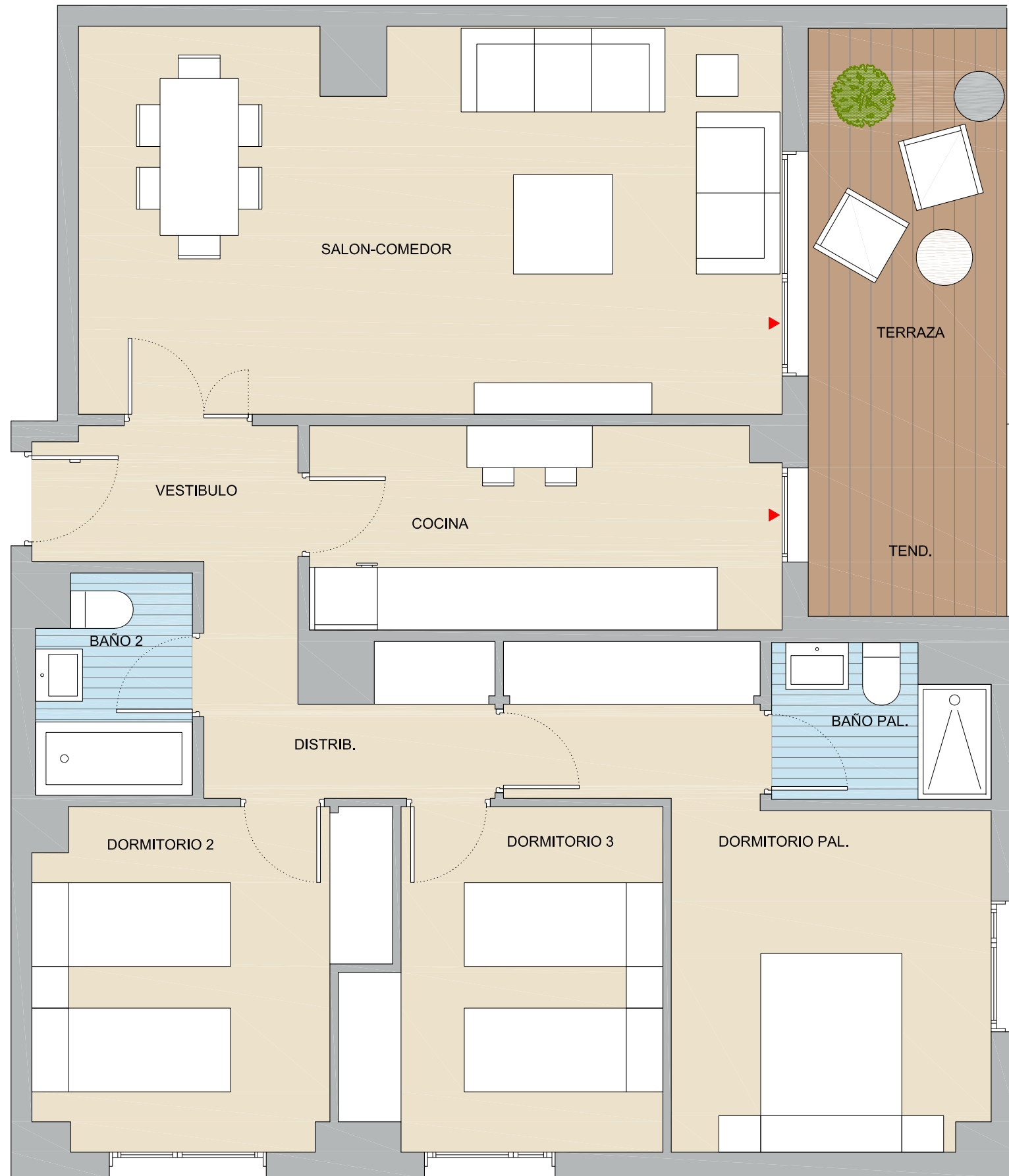




Este folleto es meramente informativo y no reviste carácter contractual. La jardinería, el mobiliario urbano y el amueblamiento es ficticio teniendo validez únicamente a efectos decorativos. Las superficies son aproximadas y podrán sufrir variaciones por necesidades técnicas durante la obra. La distribución del mobiliario de cocina es orientativa.



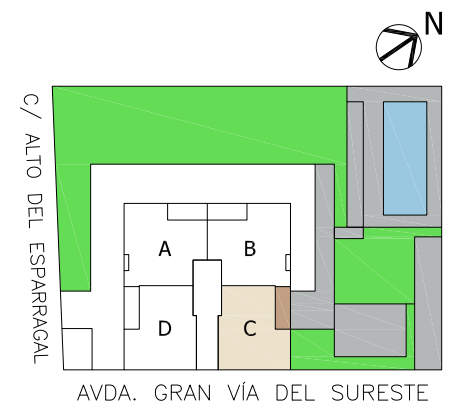
SUPERFICIES ÚTILES

Vestíbulo	3.30 m ²
Salón-Comedor	24.55 m ²
Cocina	8.70 m ²
Distribuidor	4.45 m ²
Dormitorio principal	13.70 m ²
Baño principal	2.85 m ²
Dormitorio 2	10.00 m ²
Dormitorio 3	9.10 m ²
Baño 2	3.00 m ²
Terraza-Tendedero	10.45 m ²

SUPERFICIES TOTALES

Superficie útil total	90.10 m ²
Superficie construida	96.27 m ²

Superficie total
Vivienda + Exterior + ZZCC 119.79 m²



V14
versión 1.0
fecha 01.2021

