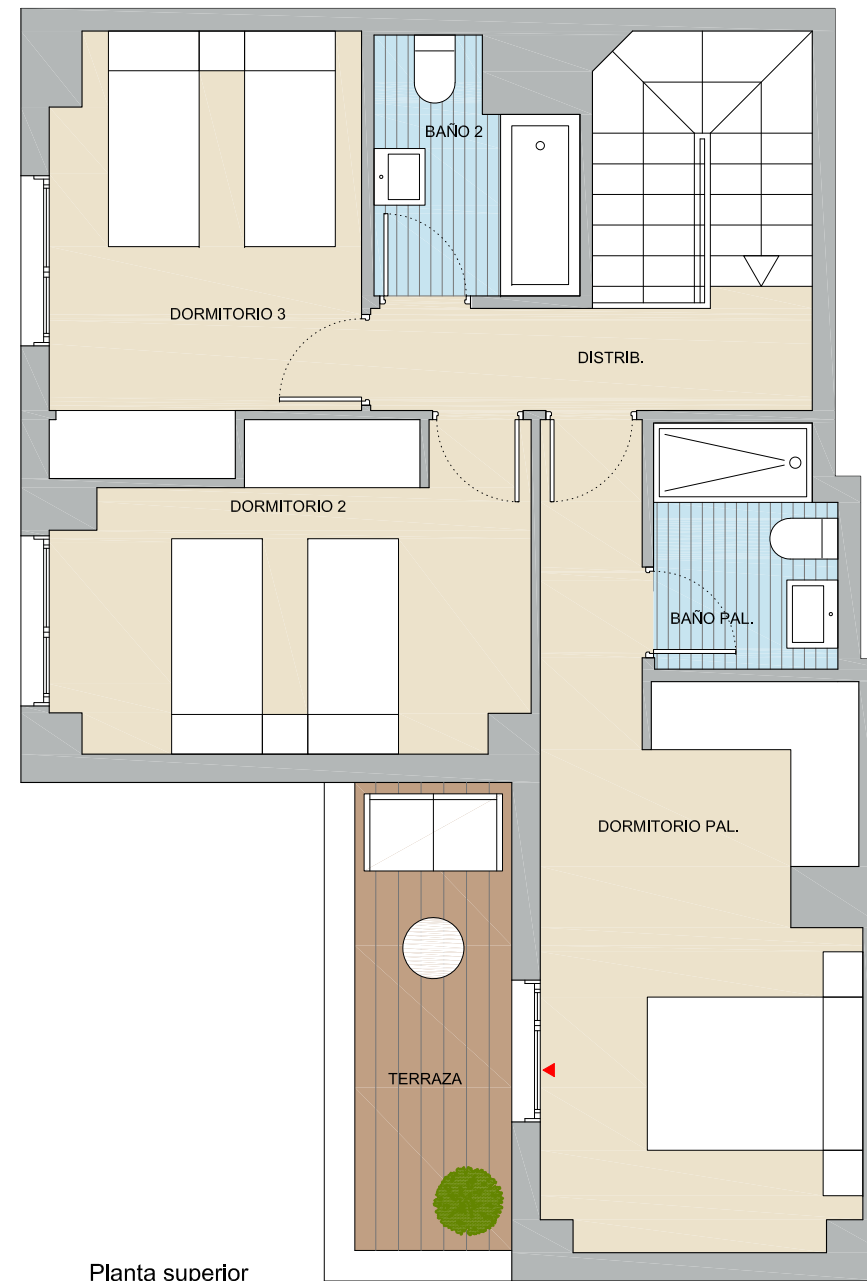


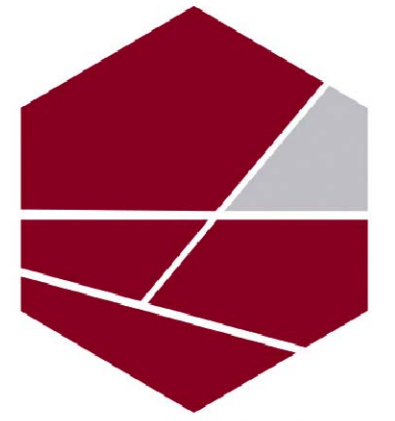
Este folleto es meramente informativo y no reviste carácter contractual. La jardinería, el mobiliario urbano y el amueblamiento es ficticio teniendo validez únicamente a efectos decorativos. Las superficies son aproximadas y podrán sufrir variaciones por necesidades técnicas durante la obra. La distribución del mobiliario de cocina es orientativa.



Planta inferior



Planta superior



GINEBRA
residencial

PLANTA ÁTICO

D DUPLEX 4D

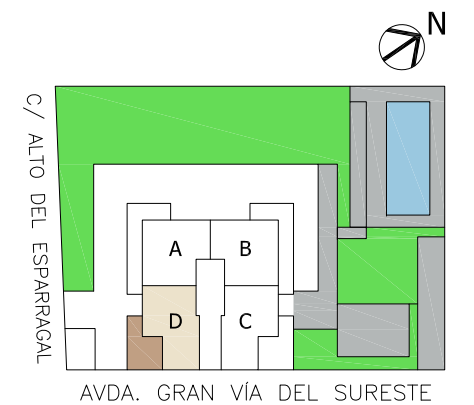
SUPERFICIES ÚTILES

Vestíbulo	10.30 m ²
Salón-Comedor	22.15 m ²
Cocina	9.20 m ²
Tendedero	2.90 m ²
Distribuidor	4.25 m ²
Dormitorio principal	15.80 m ²
Baño principal	3.35 m ²
Dormitorio 2	11.00 m ²
Dormitorio 3	10.00 m ²
Dormitorio 4	11.25 m ²
Baño 2	3.55 m ²
Baño 3	3.40 m ²
Terraza 1	22.30 m ²
Terraza 2	5.70 m ²

SUPERFICIES TOTALES

Superficie útil total	135.15 m ²
Superficie construida	129.05 m ²

Superficie total Vivienda + Exterior + ZZCC	184.11 m ²
--	-----------------------



V16

versión 1.0
fecha 02.2021

