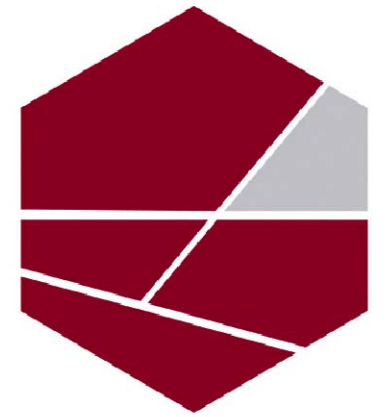
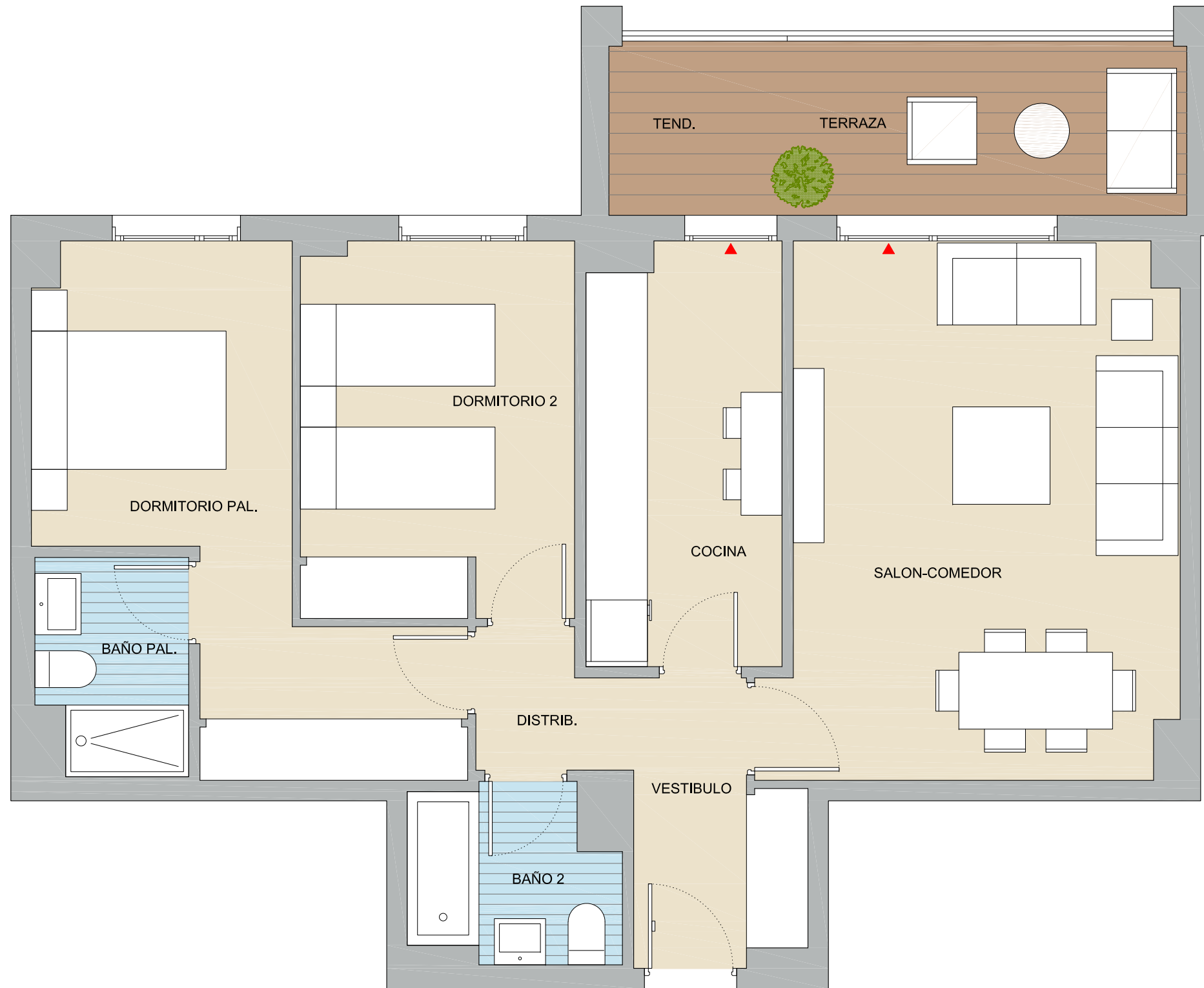




Este folleto es meramente informativo y no reviste carácter contractual. La jardinería, el mobiliario urbano y el amueblamiento es ficticio teniendo validez únicamente a efectos decorativos. Las superficies son aproximadas y podrán sufrir variaciones por necesidades técnicas durante la obra. La distribución del mobiliario de cocina es orientativa.



**GINEBRA**  
residencial

**PLANTA 2ª**  
**B**

2D

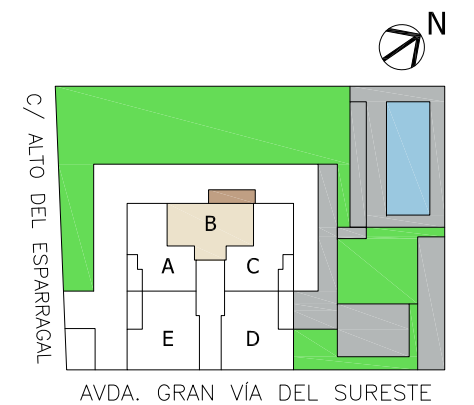
**SUPERFICIES ÚTILES**

Vestíbulo	4.00 m2
Salón-Comedor	20.00 m2
Cocina	7.75 m2
Distribuidor	1.85 m2
Dormitorio principal	12.10 m2
Baño principal	3.00 m2
Dormitorio 2	9.75 m2
Baño 2	3.25 m2
Terraza-Tendedero	9.55 m2

**SUPERFICIES TOTALES**

Superficie útil total	71.25 m2
Superficie construida	83.14 m2

Superficie total	
Vivienda + Exterior + ZZCC	96.77 m2



V09

versión 1.0  
fecha 01.2021

