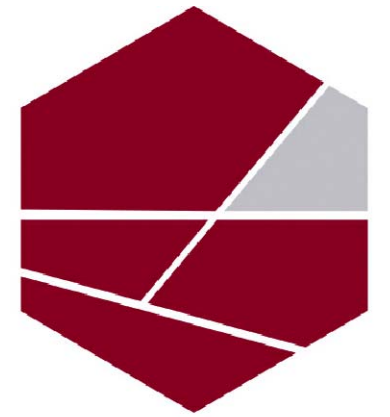
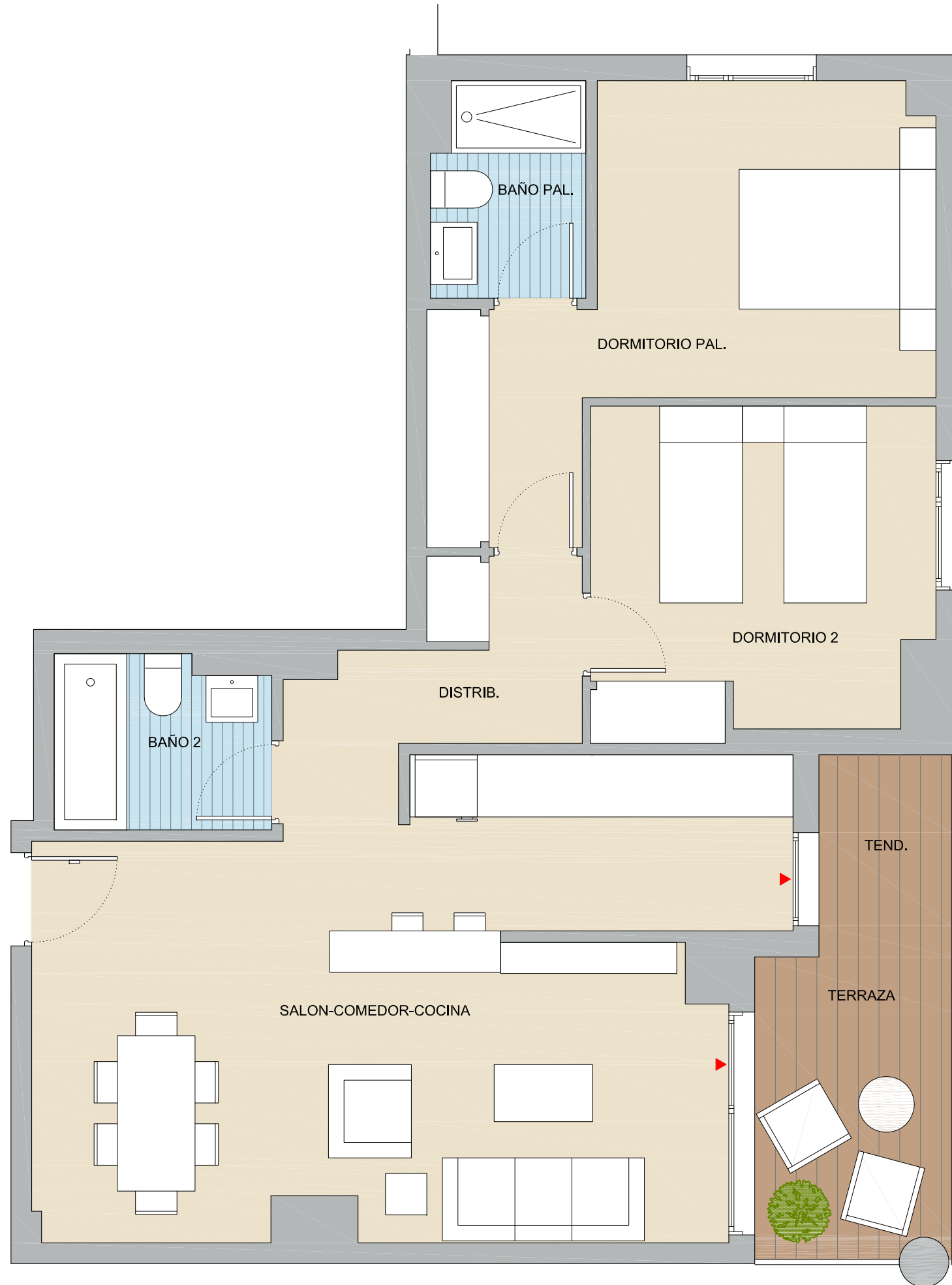
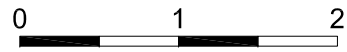


Este folleto es meramente informativo y no reviste carácter contractual. La jardinería, el mobiliario urbano y el amueblamiento es ficticio teniendo validez únicamente a efectos decorativos. Las superficies son aproximadas y podrán sufrir variaciones por necesidades técnicas durante la obra. La distribución del mobiliario de cocina es orientativa.



GINEBRA
residencial

PLANTA 2ª
C

2D

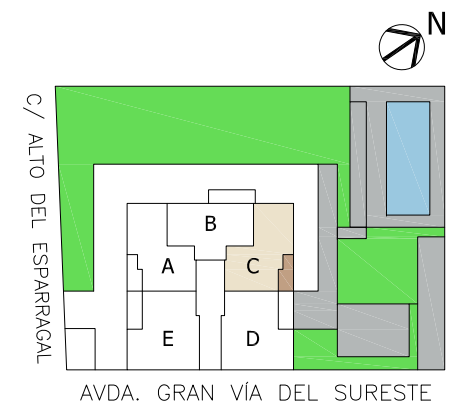
SUPERFICIES ÚTILES

Salón-Comedor-Cocina	29.00 m2
Distribuidor	4.65 m2
Dormitorio principal	13.50 m2
Baño principal	3.00 m2
Dormitorio 2	10.20 m2
Baño 2	3.40 m2
Terraza-Tendedero	7.90 m2

SUPERFICIES TOTALES

Superficie útil total	71.65 m2
Superficie construida	83.59 m2

Superficie total	
Vivienda + Exterior + ZZCC	97.29 m2



V08
versión 1.0
fecha 02.2021

