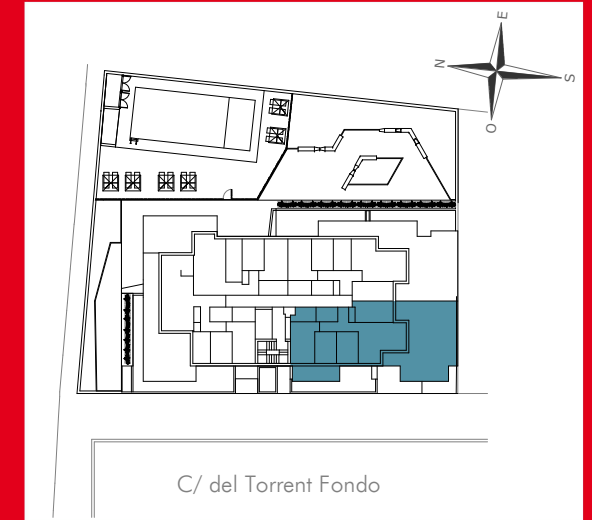
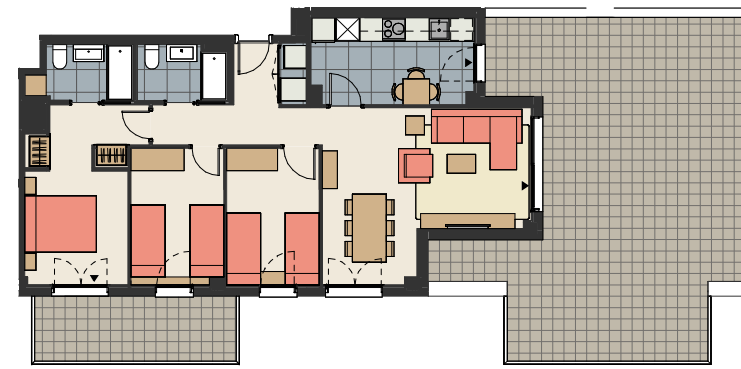


EDIFICI
**Eden
Llevant**



C/ del Torrent Fondo



Habitatge de 3 habitacions
5^e 4^a

PLANTA CINQUENA

Illa J1, Parcela 52, Sector Llevant
Viladecans

SUPERFÍCIES ÚTILS

INTERIORS	
1 REBEDOR	2.02 m ²
2 CUINA	9.69 m ²
3 SALA-MENJADOR	21.32 m ²
4 DISTRIBUIDOR	4.72 m ²
5 DORMITORI 1 (Principal)	12.96 m ²
6 DORMITORI 2	8.78 m ²
7 DORMITORI 3	8.86 m ²
8 BANY 1	3.71 m ²
9 BANY 2	3.38 m ²
10 ARMARI DE RENTAT/AEROTERMIA	1.06 m ²

SUB-TOTAL INTERIORS 76.50 m²

EXTERIORS	
11 TERRASSA	55.45 m ²
12 BALCÓ	9.13 m ²

SUB-TOTAL EXTERIORS 64.58 m²

TOTAL ÚTIL 141.08 m²

SUPERFÍCIES CONSTRUÏDES	
INTERIORES	90.67 m ²
EXTERIORES	70.42 m ²

TOTAL CONSTRUÏDA 161.09 m²

NOTA: MAIG 2022



El mobiliari que apareix al plànol no forma part de l'habitatge.