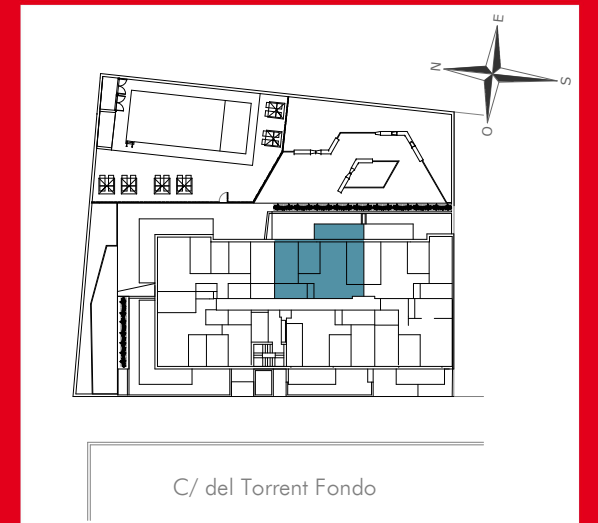
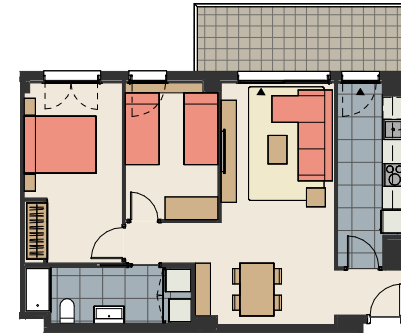


EDIFICI
**Eden
Llevant**



Habitatge de 2 habitacions
4^e 3^a

PLANTA QUARTA
Illa J1, Parcela 52, Sector Llevant
Viladecans

SUPERFÍCIES ÚTILS

INTERIORS	
1 REBEDOR	2.32 m ²
2 CUINA	8.07 m ²
3 SALA-MENJADOR	20.93 m ²
4 DISTRIBUIDOR	1.98 m ²
5 DORMITORI 1 (Principal)	12.30 m ²
6 DORMITORI 2	8.75 m ²
7 BANY 1	5.24 m ²
8 ARMARI DE RENTAT/AEROTERMIA	0.96 m ²

SUB-TOTAL INTERIORS 60.55 m²

EXTERIORS	
9 BALCÓ	9.67 m ²

SUB-TOTAL EXTERIORS 9.67 m²

TOTAL ÚTIL 70.22 m²

SUPERFÍCIES CONSTRUÏDES	
INTERIORS	70.37 m ²
EXTERIORS	10.31 m ²

TOTAL CONSTRUÏDA 80.68 m²

NOTA: MAIG 2022

El mobiliari que apareix al plànol no forma part de l'habitatge.

