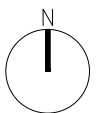
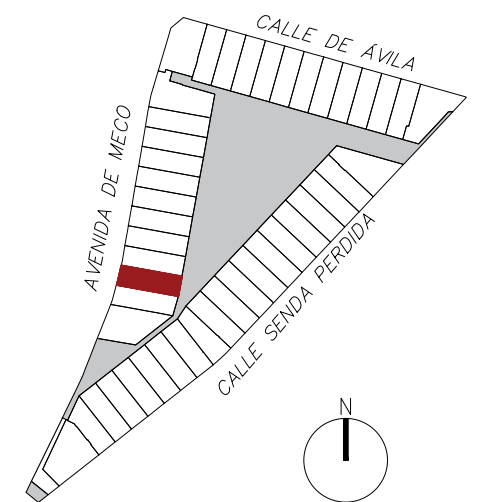


VISTA PLANTA COMPLETA

Vivienda 23 VT_13b

Superficies de vivienda	m2
Sup. Construida	283.51
Sup. Útil Exterior	107.57
Sup. Ajardinada Zonas Comunes	3.070,15



Versión 3.00

Fecha 15.09.22



Este folleto es meramente informativo y no reviste carácter contractual. La jardinería, el mobiliario urbano y el amueblamiento es ficticio teniendo validez únicamente a efectos decorativos. Las superficies son aproximadas y podrán sufrir variaciones por necesidades técnicas durante la obra. La distribución del mobiliario de cocina es orientativa.

Vivienda 23

VT_13b

Superficies útiles **m2**
Planta sótano:

Vestíbulo	3.30
Bajoescalera	2.60
Escalera	3.30
Bodega	69.60

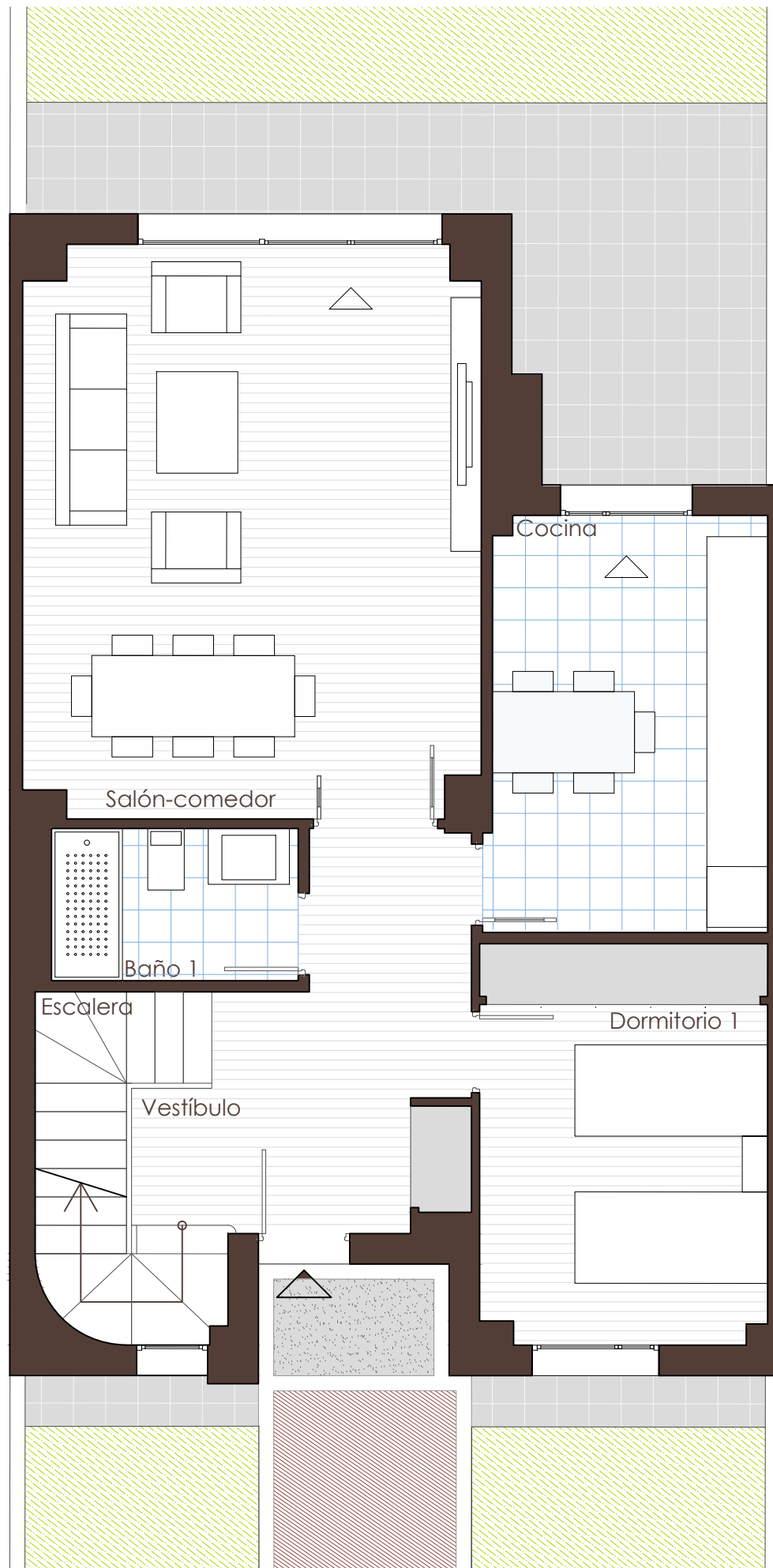
Planta Baja:

Vestíbulo	9.55
Salón-comedor	25.05
Cocina	11.20
Escalera	5.00
Dormitorio 1	11.10
Baño 1	3.65
Sup. Jardín	77.22

Sup. Ajardinada	60.31
Sup. Solada	16.91



PLANTA SÓTANO



PLANTA BAJA



Vivienda 23

VT_13b

Superficies útiles

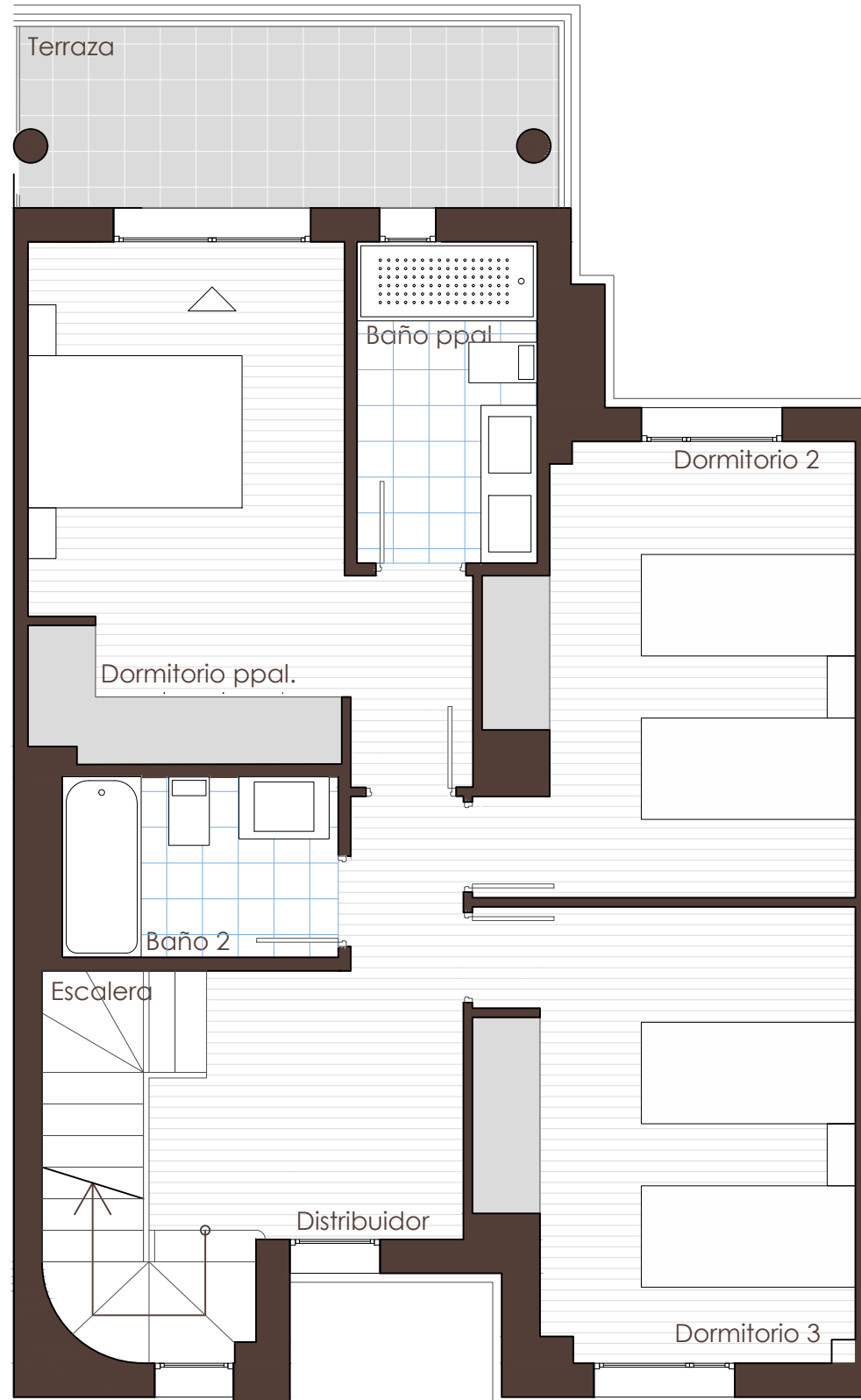
m²

Planta Primera:

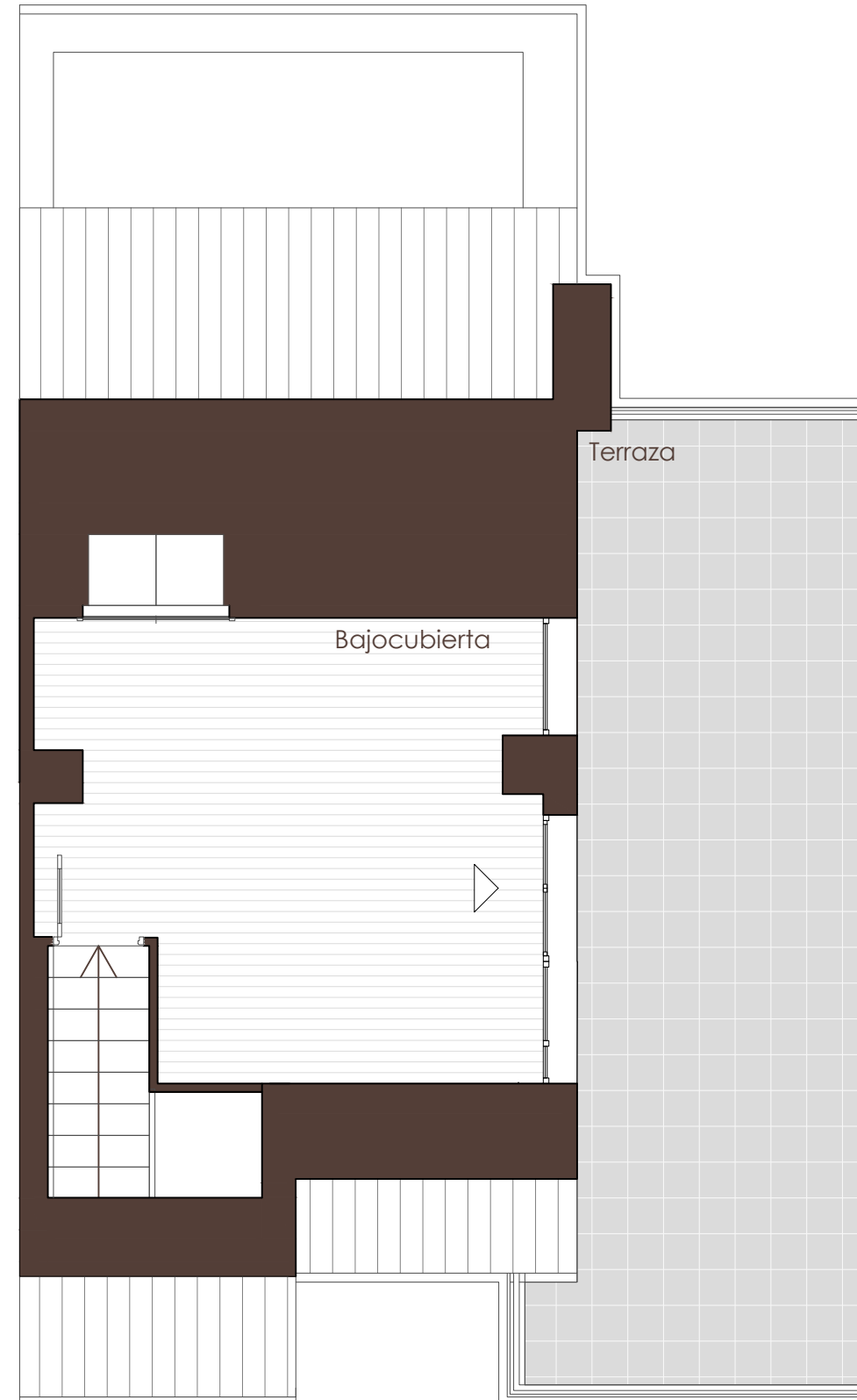
Distribuidor	8.00
Dormitorio ppal	15.00
Baño ppal.	3.90
Dormitorio 2	12.40
Dormitorio 3	12.80
Baño 2	3.90
Escalera	4.35
Terraza	7.70

Planta Bajo Cubierta:

Bajocubierta	17.05
Terraza	22.65



PLANTA PRIMERA



PLANTA BAJOCUBIERTA



Versión 3.00

Fecha 15.09.22

