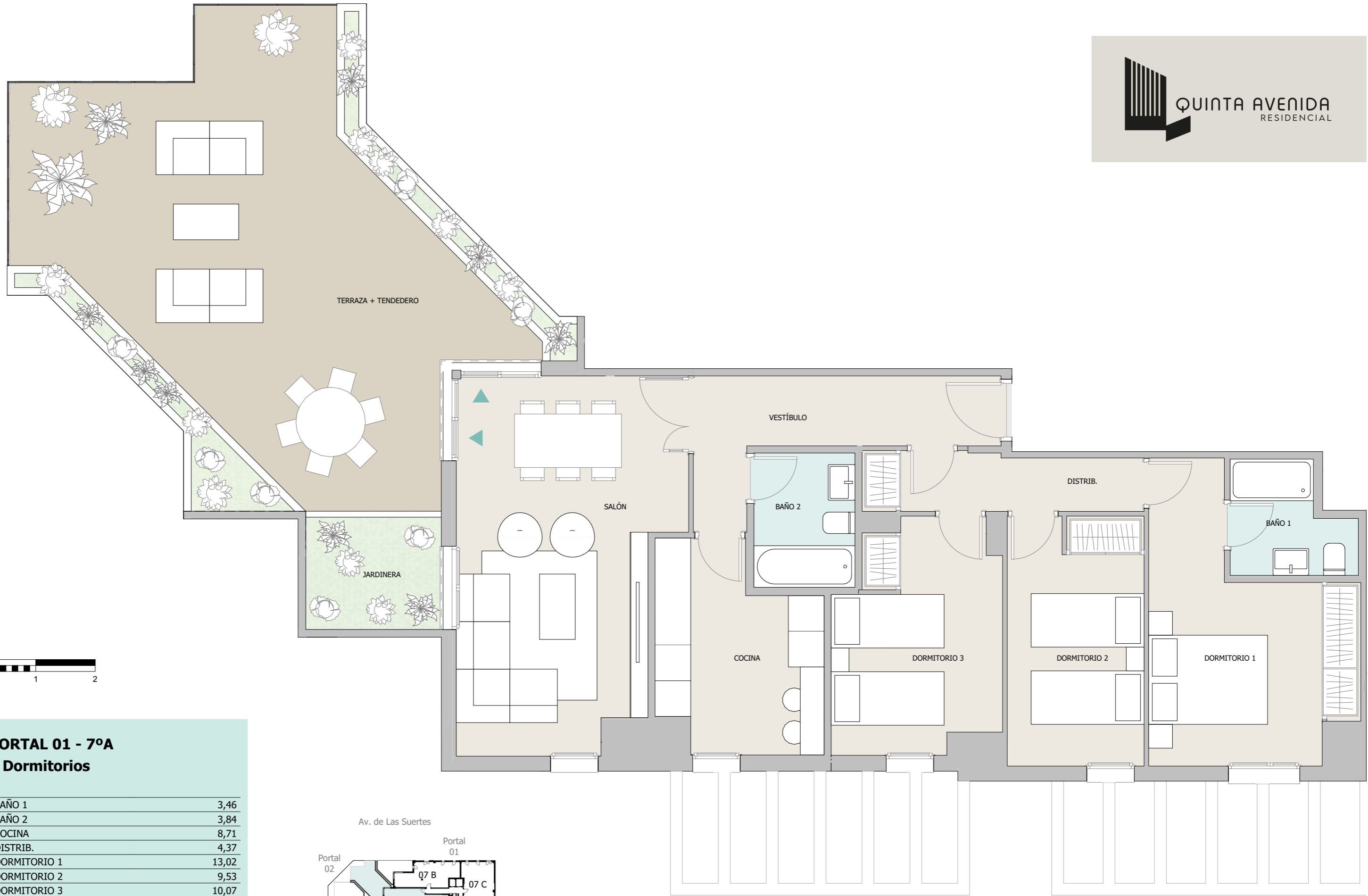


Este folleto es meramente informativo y no reviste carácter contractual. La jardinería, el mobiliario urbano y el amueblamiento es ficticio teniendo validez únicamente a efectos decorativos. Las superficies son aproximadas y podrán sufrir variaciones por necesidades técnicas durante la obra. La distribución del mobiliario de cocina es orientativa.

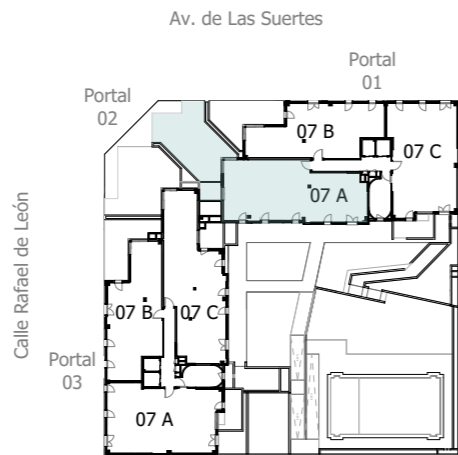


**PORTAL 01 - 7ªA**  
**3 Dormitorios**

|              |       |
|--------------|-------|
| BAÑO 1       | 3,46  |
| BAÑO 2       | 3,84  |
| COCINA       | 8,71  |
| DISTRIB.     | 4,37  |
| DORMITORIO 1 | 13,02 |
| DORMITORIO 2 | 9,53  |
| DORMITORIO 3 | 10,07 |
| SALÓN        | 21,89 |
| VESTÍBULO    | 7,38  |

|                              |                             |
|------------------------------|-----------------------------|
| JARDINERA                    | 4,09                        |
| TERRAZA + TENEDERO           | 46,24                       |
| <b>SUPERFICIE ÚTIL TOTAL</b> | <b>132,60 m<sup>2</sup></b> |

|                                |        |
|--------------------------------|--------|
| Superficie construida con ZZCC | 161,84 |
|--------------------------------|--------|



En emisiones



Fecha: 22/02/2022