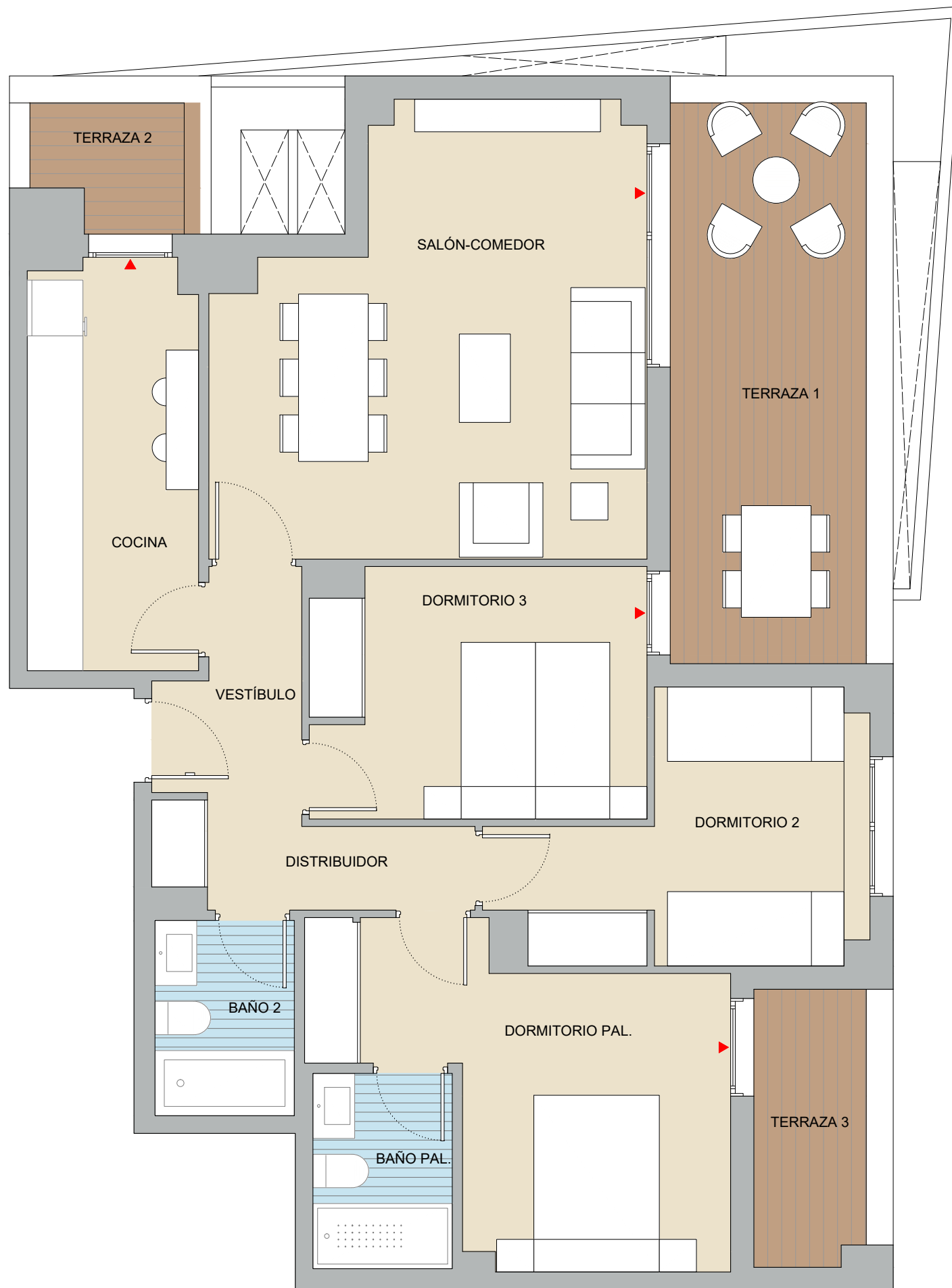


Este folleto es meramente informativo y no reviste carácter contractual. La jardinería, el mobiliario urbano y el amueblamiento es ficticio teniendo validez únicamente a efectos decorativos. Las superficies son aproximadas y podrán sufrir variaciones por necesidades técnicas durante la obra. La distribución del mobiliario de cocina es orientativa.



V29.3D

**Portal A
ÁTICO C**

SUPERFICIES ÚTILES

Vestíbulo	2.90 m2
Distribuidor	3.85 m2
Salón-Comedor	20.00 m2
Cocina	8.00 m2
Dormitorio principal	12.00 m2
Baño principal	3.15 m2
Dormitorio 2	9.20 m2
Dormitorio 3	9.60 m2
Baño 2	3.15 m2
Terraza 1	12.70 m2
Terraza 2	2.05 m2
Terraza 3	3.55 m2

SUPERFICIES TOTALES

Superficie útil total	90.15 m2
Superficie const. c.r.z.c.	100.19 m2

versión 1.0
fecha 14.10.2022

