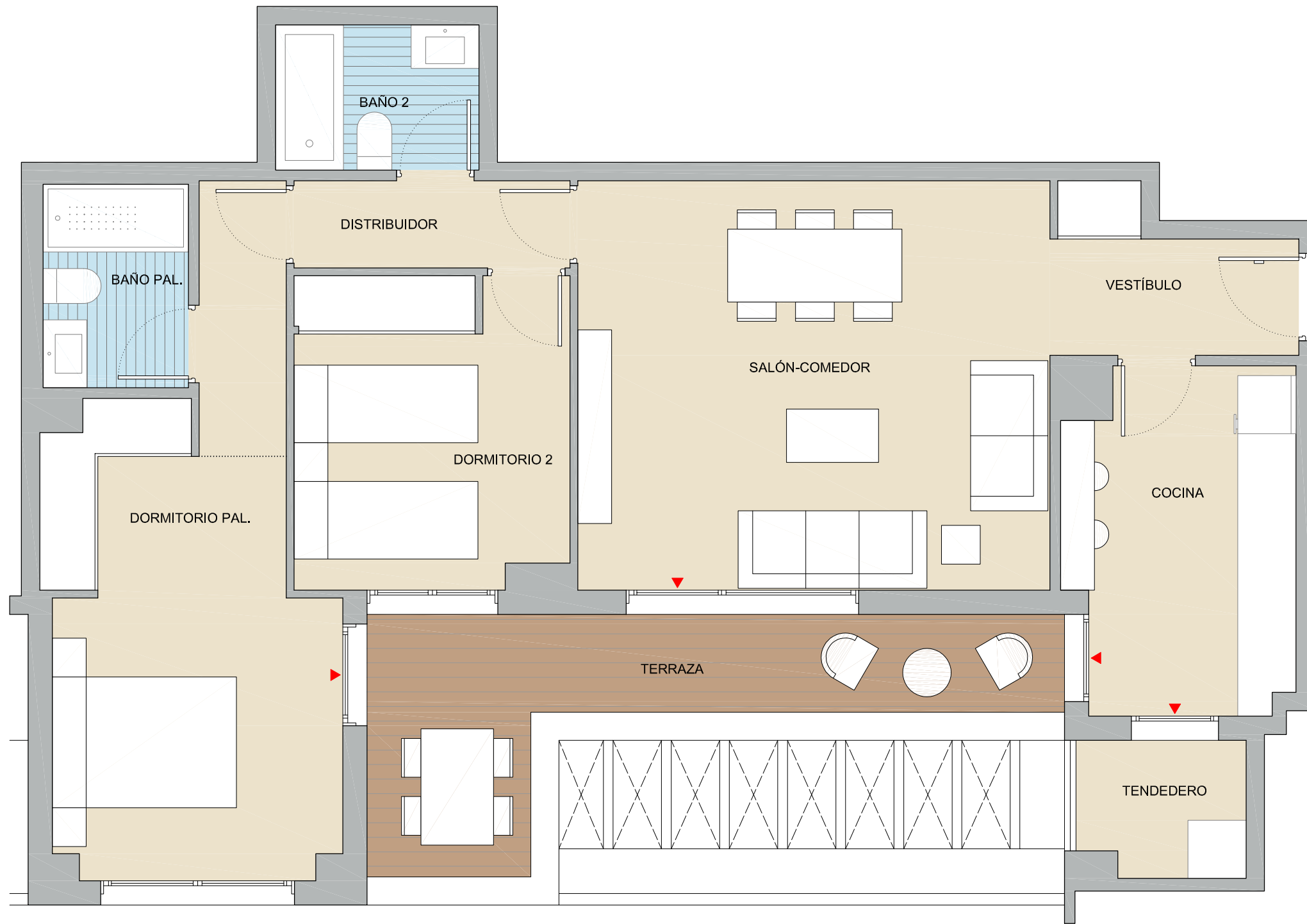


Este folleto es meramente informativo y no reviste carácter contractual. La jardinería, el mobiliario urbano y el amueblamiento es ficticio teniendo validez únicamente a efectos decorativos. Las superficies son aproximadas y podrán sufrir variaciones por necesidades técnicas durante la obra. La distribución del mobiliario de cocina es orientativa.



V27.2D

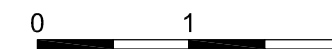
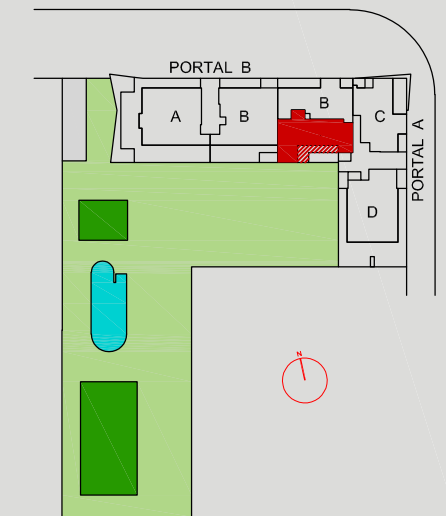
Portal A ÁTICO A

SUPERFICIES ÚTILES

| | |
|----------------------|----------------------|
| Vestíbulo | 3.60 m ² |
| Distribuidor | 2.60 m ² |
| Salón-Comedor | 20.60 m ² |
| Cocina | 8.00 m ² |
| Dormitorio principal | 15.60 m ² |
| Baño principal | 3.15 m ² |
| Dormitorio 2 | 9.00 m ² |
| Baño 2 | 3.15 m ² |
| Tendedero | 2.35 m ² |
| Terraza | 10.15 m ² |

SUPERFICIES TOTALES

| | |
|----------------------------|----------------------|
| Superficie útil total | 78.20 m ² |
| Superficie const. c.r.z.c. | 94.40 m ² |



versión 1.2
fecha 12.01.2023