



líder europeo en el sector inmobiliario

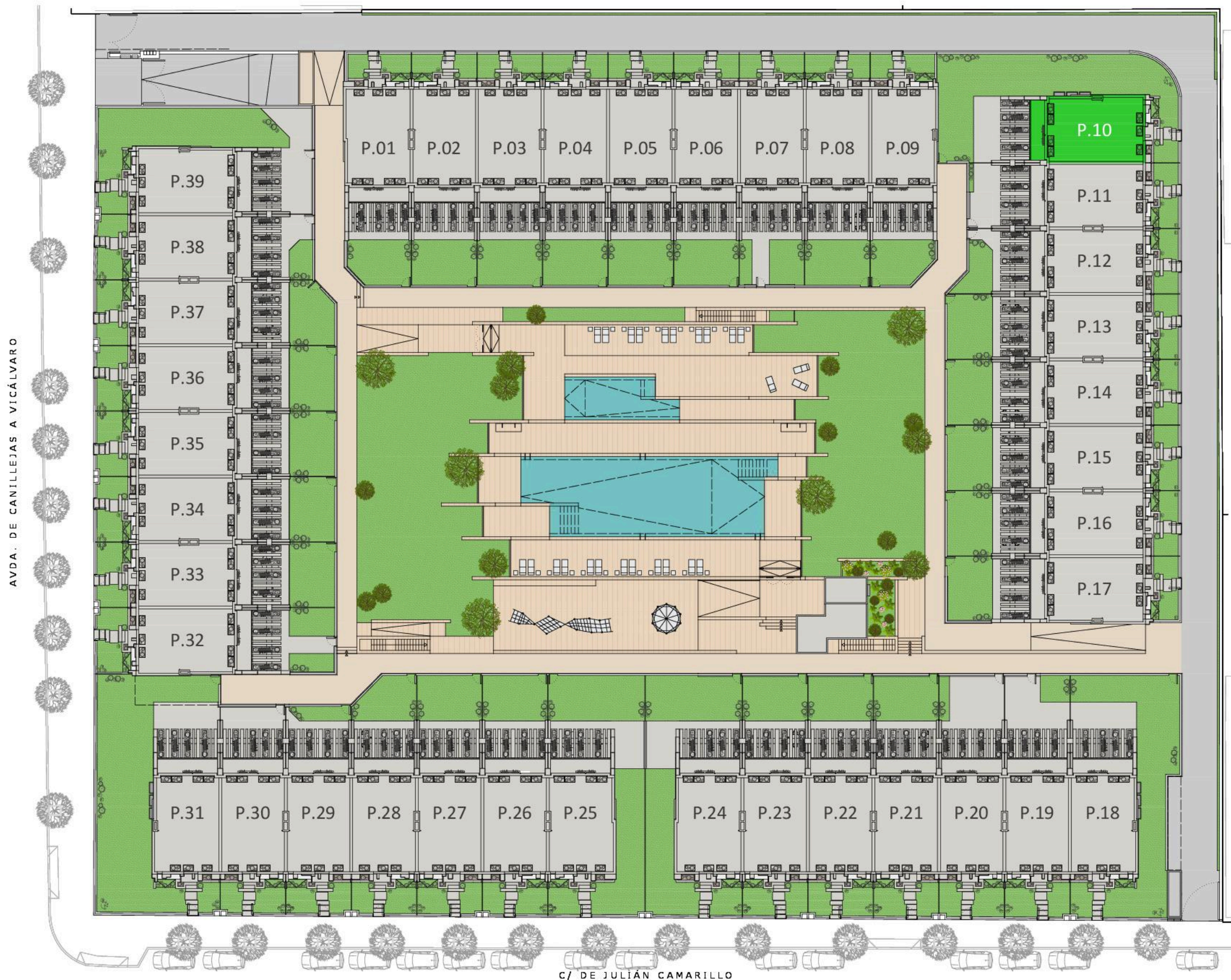
www.premierinmobiliaria.es

A-cero

joaquín torres & rafael llamazares

 **ALCAZABA**
RESIDENCIAL

CHALET N°10



CHALET N°10

vivienda superficies totales

planta	útil	construida
sótano	92,60m ²	108,56m ²
baja	62,75m ²	73,38m ²
primera	34,25m ²	44,69m ²
segunda	45,30m ²	55,42m ²
TOTALES	234,90m²	282,05m²

exteriores (útil)

jardín (+ porche)	182,72m ²
terraza	10,20m ²
TOTALES	192,92m²

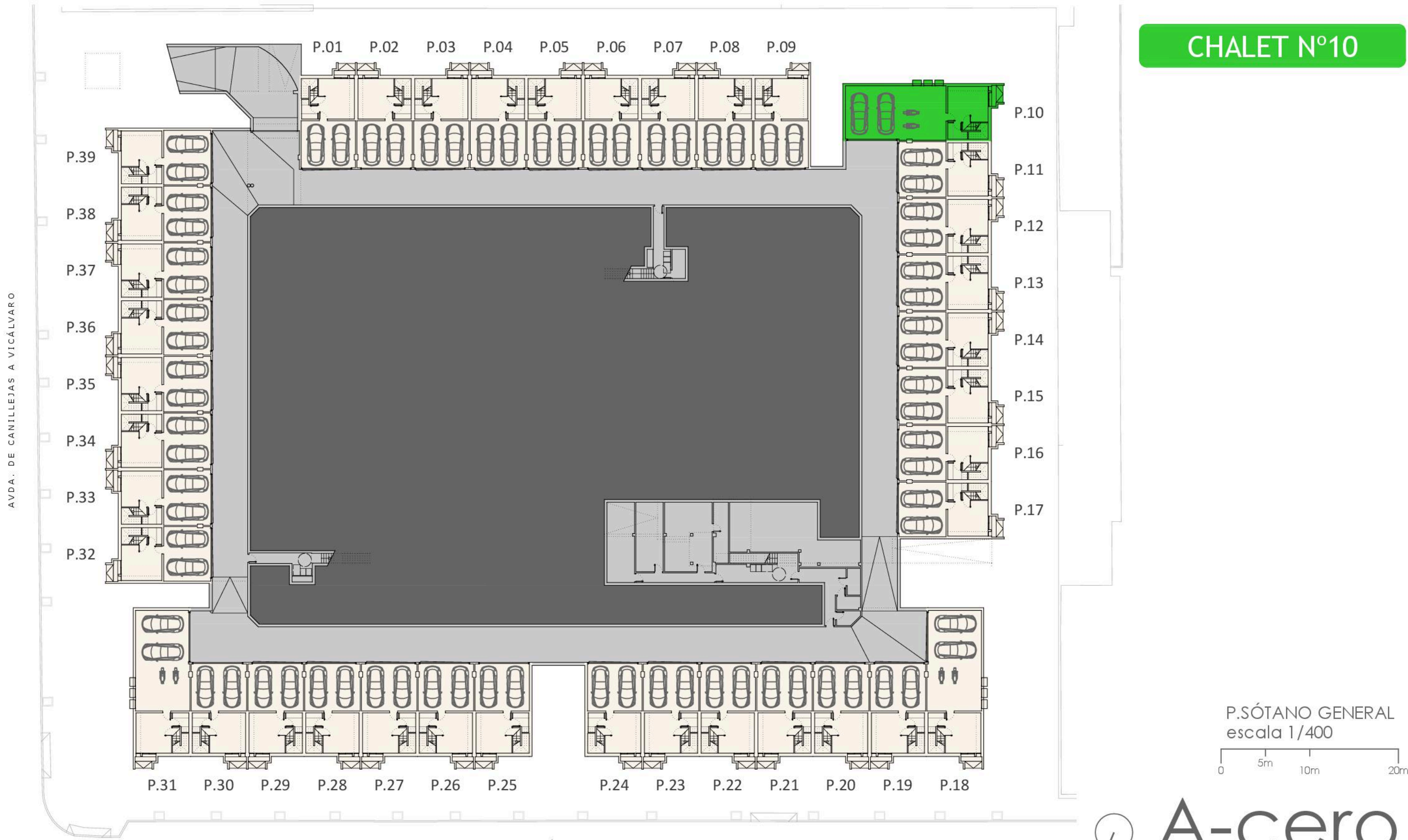
parcela superficies totales

parcela	s.privada	s.comunitaria
P.10	256,10m ²	3.463,90m ²

PLANTA GENERAL escala 1/400



CHALET N°10



P.SÓTANO GENERAL
escala 1/400





PLANTA DE LA PARCELA escala gráfica
256,10m²

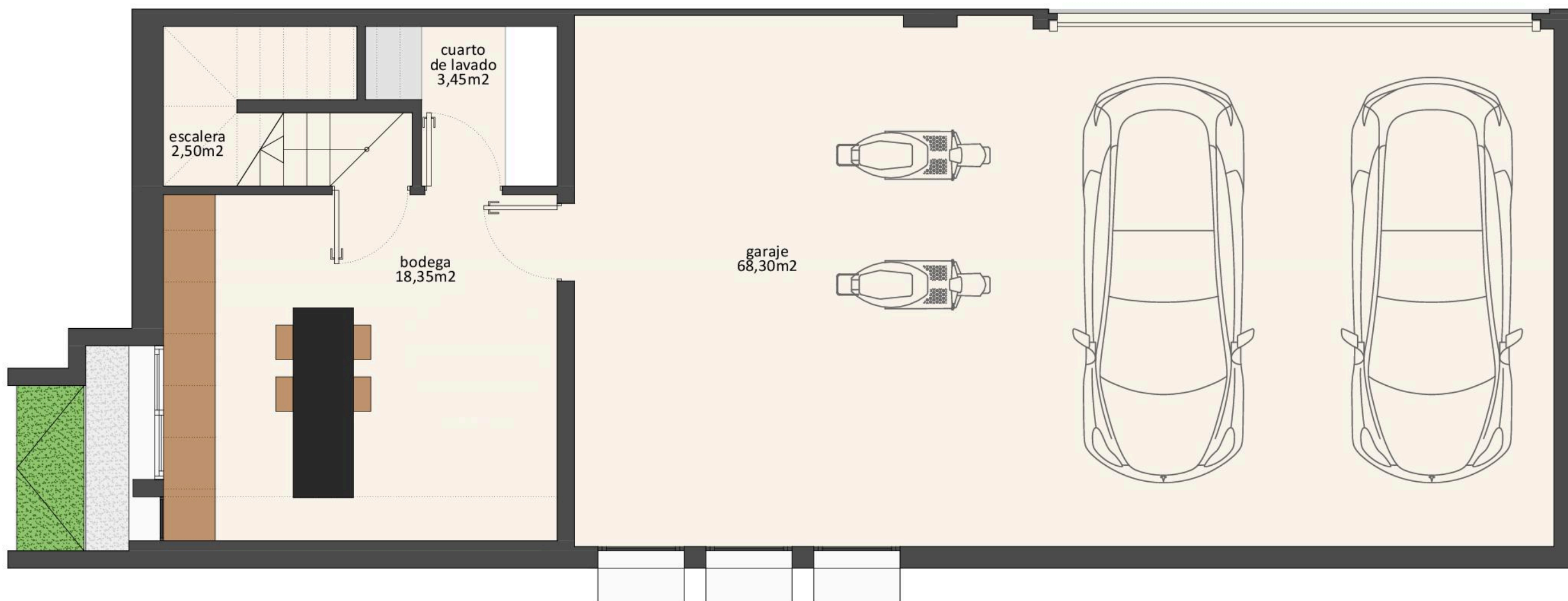


*Este plano es meramente informativo y no reviste carácter contractual. El mobiliario y jardinería son ficticios, teniendo validez solamente a efectos decorativos y orientativos. Las superficies son aproximadas y podrán sufrir variaciones por necesidades técnicas.



superficies planta sótano

garaje	68,30m ²
escalera	2,50m ²
cuarto de lavado	3,45m ²
bodega	18,35m ²
útil	92,60m²
construida	108,56m²



PLANTA SÓTANO escala 1/50



*Este plano es meramente informativo y no reviste carácter contractual. El mobiliario y jardinería son ficticias, teniendo validez solamente a efectos decorativos y orientativos. Las superficies son aproximadas y podrán sufrir variaciones por necesidades técnicas.



superficies exteriores

jardín (+ porche)	182,72m ²
total exteriores	182,72m²

superficies planta baja

hall	4,40m ²
salón-comedor	27,00m ²
cocina	11,60m ²
dormitorio 4 / despacho	9,40m ²
ropero	2,40m ²
baño 3	2,75m ²
escalera	5,20m ²
útil	62,75m²
construida	73,38m²

OPCIÓN 1 . COCINA CERRADA



PLANTA BAJA escala 1/50



*Este plano es meramente informativo y no reviste carácter contractual. El mobiliario y jardinería son ficticias, teniendo validez solamente a efectos decorativos y orientativos. Las superficies son aproximadas y podrán sufrir variaciones por necesidades técnicas.



superficies exteriores

jardín (+ porche)	182,72m ²
total exteriores	182,72m²

superficies planta baja

hall	4,40m ²
salón-comedor-cocina	38,80m ²
dormitorio 4 / despacho	9,40m ²
ropero	2,40m ²
baño 3	2,75m ²
escalera	5,20m ²
útil	62,95m²
construida	73,38m²

OPCIÓN 2 . COCINA AMERICANA



PLANTA BAJA escala 1/50



*Este plano es meramente informativo y no reviste carácter contractual. El mobiliario y jardinería son ficticias, teniendo validez solamente a efectos decorativos y orientativos. Las superficies son aproximadas y podrán sufrir variaciones por necesidades técnicas.



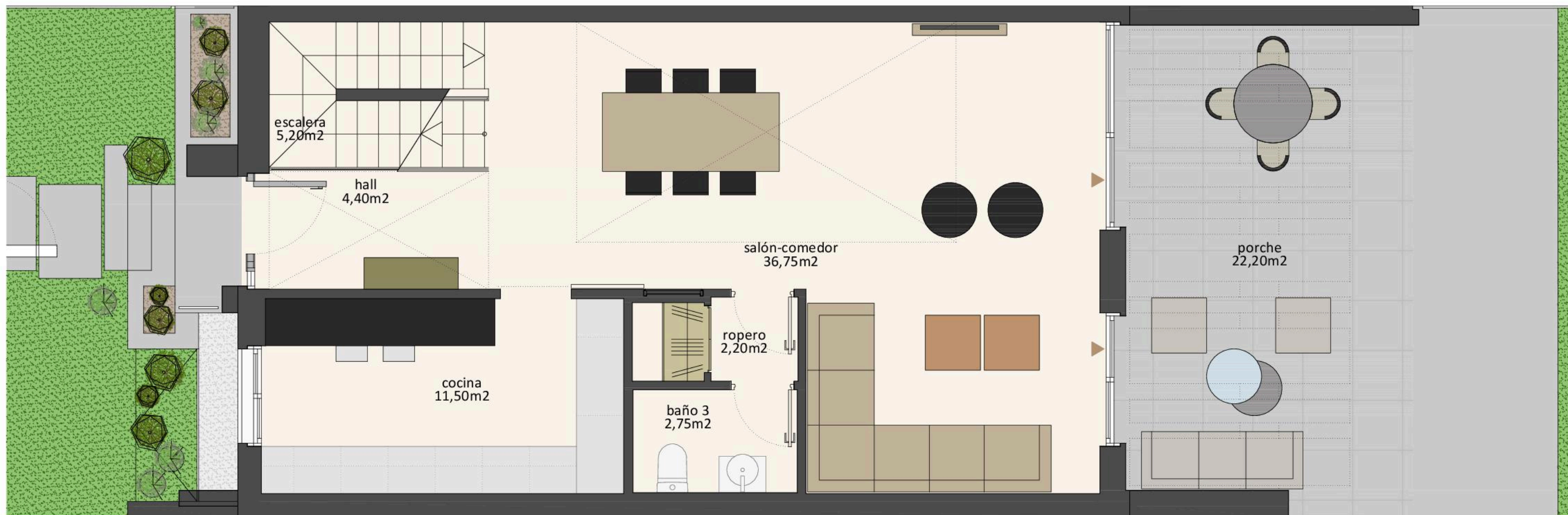
superficies exteriores

jardín (+ porche)	182,72m ²
total exteriores	182,72m²

superficies planta baja

hall	4,40m ²
salón-comedor	36,75m ²
cocina	11,50m ²
ropero	2,20m ²
baño 3	2,75m ²
escalera	5,20m ²
útil	62,80m²
construida	73,38m²

OPCIÓN 3 . COCINA A FACHADA PRINCIPAL



PLANTA BAJA escala 1/50



*Este plano es meramente informativo y no reviste carácter contractual. El mobiliario y jardinería son ficticias, teniendo validez solamente a efectos decorativos y orientativos. Las superficies son aproximadas y podrán sufrir variaciones por necesidades técnicas.



superficies planta primera

distribuidor	3,90m ²
escalera	5,20m ²
dormitorio principal	18,70m ²
baño 1	6,45m ²
terrazza	10,20m ²
útil	34,25m²
construida	44,06m²



PLANTA PRIMERA escala 1/50 

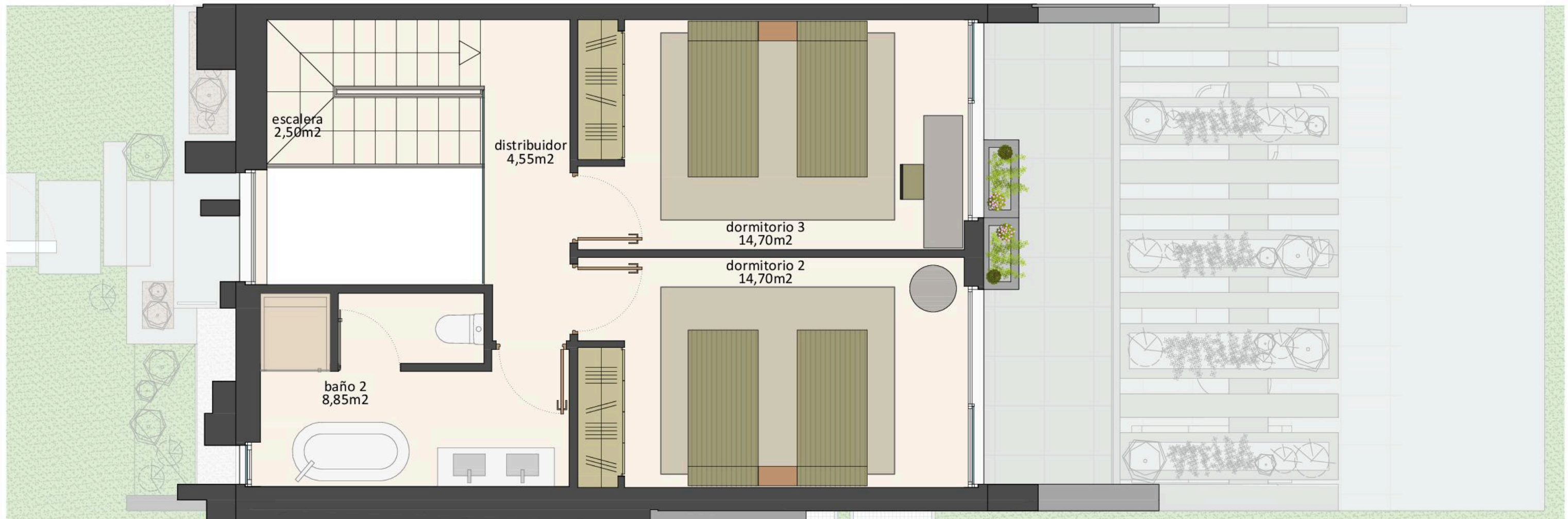


*Este plano es meramente informativo y no reviste carácter contractual. El mobiliario y jardinería son ficticias, teniendo validez solamente a efectos decorativos y orientativos. Las superficies son aproximadas y podrán sufrir variaciones por necesidades técnicas.



superficies planta segunda

distribuidor	4,55m ²
dormitorio 2	14,70m ²
dormitorio 3	14,70m ²
baño 2	8,85m ²
escalera	2,50m ²
útil	45,30m²
construida	55,42m²



PLANTA SEGUNDA escala 1/50 



*Este plano es meramente informativo y no reviste carácter contractual. El mobiliario y jardinería son ficticias, teniendo validez solamente a efectos decorativos y orientativos. Las superficies son aproximadas y podrán sufrir variaciones por necesidades técnicas.

