



líder europeo en el sector inmobiliario

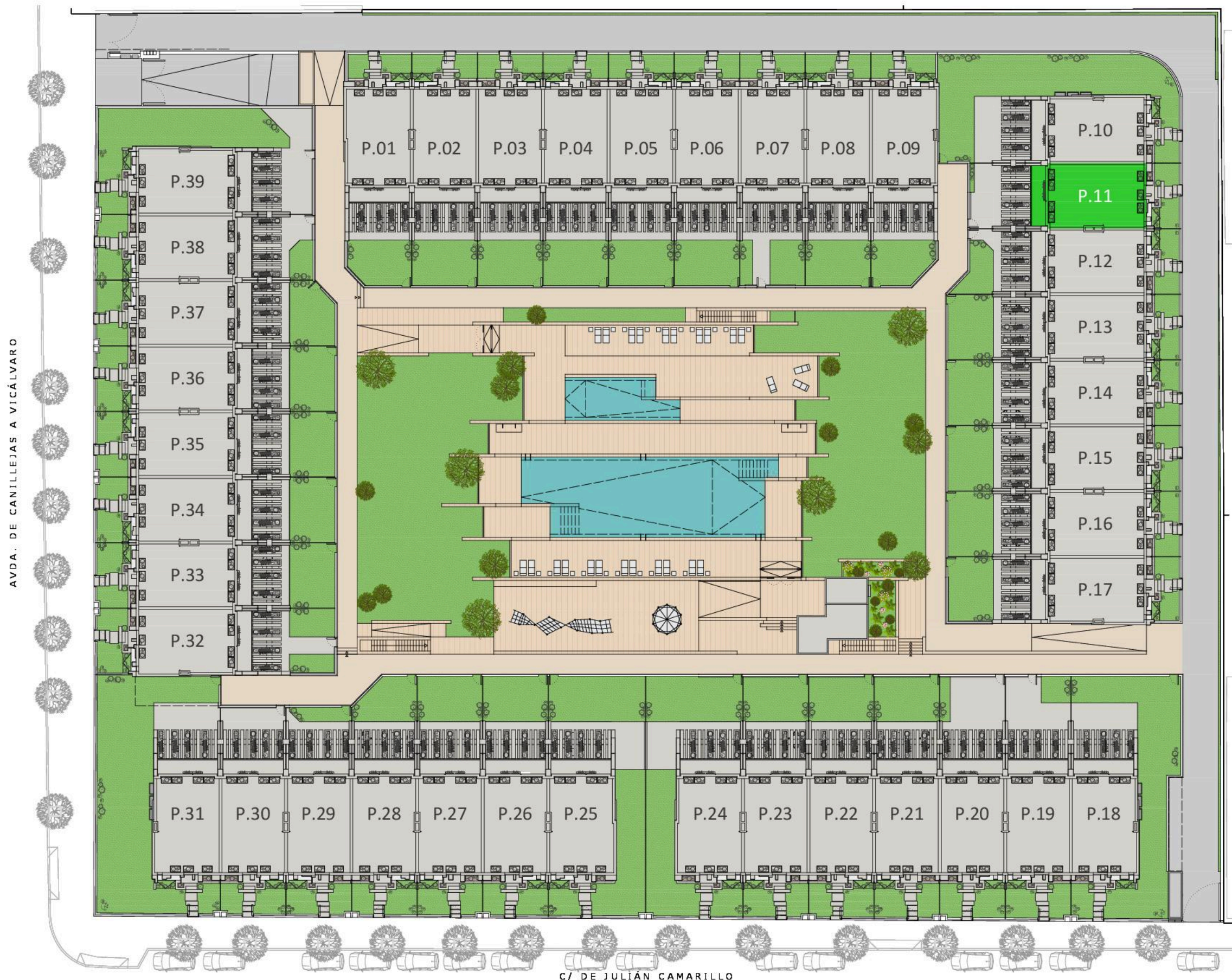
www.premierinmobiliaria.es

A-cero

joaquín torres & rafael llamazares

 **ALCAZABA**
RESIDENCIAL

CHALET N°11



CHALET N°11

vivienda superficies totales

planta	útil	construida
sótano	56,55m ²	67,94m ²
baja	62,75m ²	72,64m ²
primera	34,25m ²	44,06m ²
segunda	45,30m ²	54,79m ²
TOTALES	198,85m²	239,43m²

exteriores (útil)

jardín delant.	22,40m ²
jardín trasero (+ porche)	38,64m ²
terracea	10,20m ²
TOTALES	71,24m²

parcela superficies totales

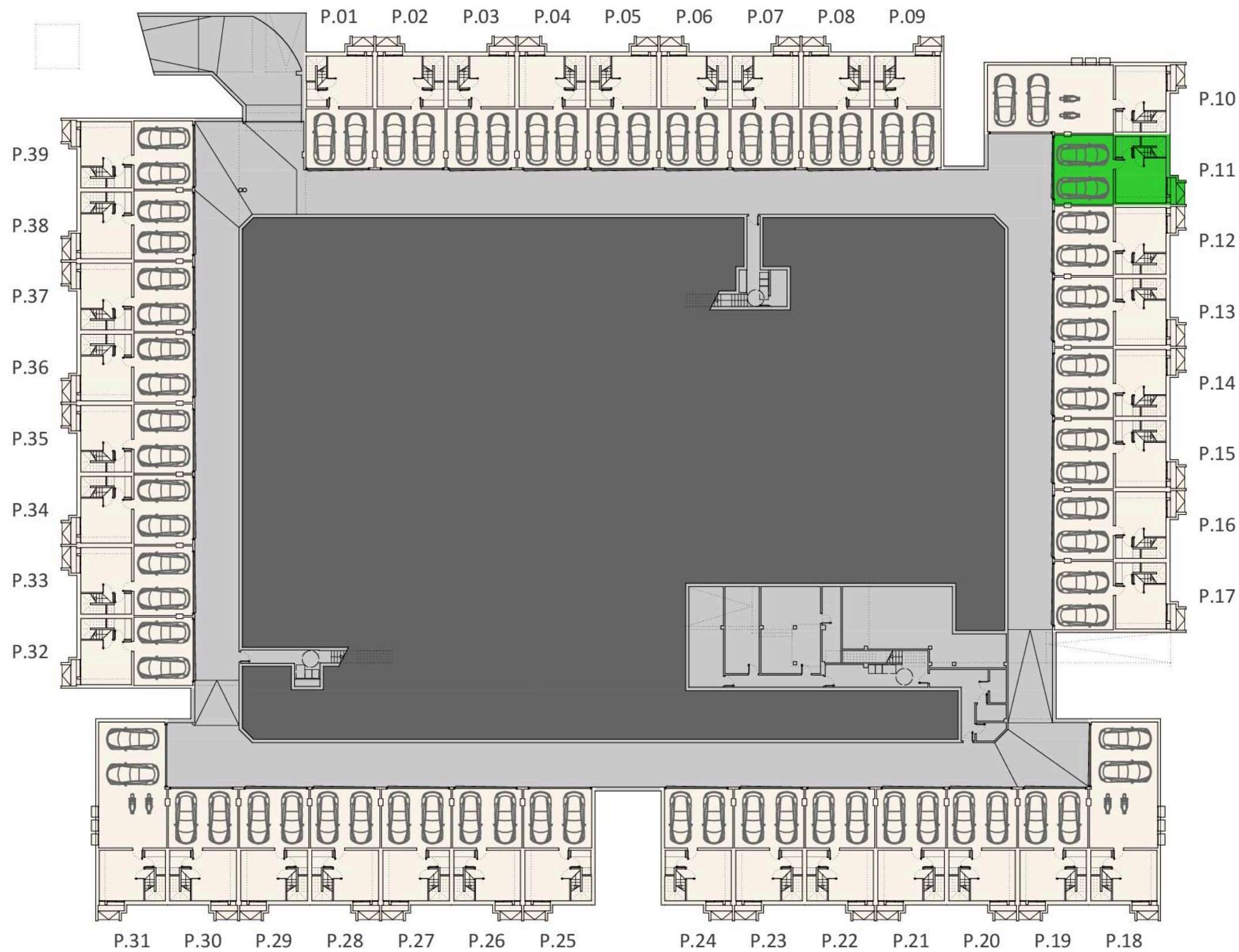
parcela	s.privada	s.comunitaria
P.11	133,68m ²	3.463,90m ²

PLANTA GENERAL escala 1/400



CHALET N°11

AVDA. DE CANILLEJAS A VICÁLVARO



P.SÓTANO GENERAL
escala 1/400



C/ DE JULIÁN CAMARILLO



A-cero
joaquín torres & rafael llamazares

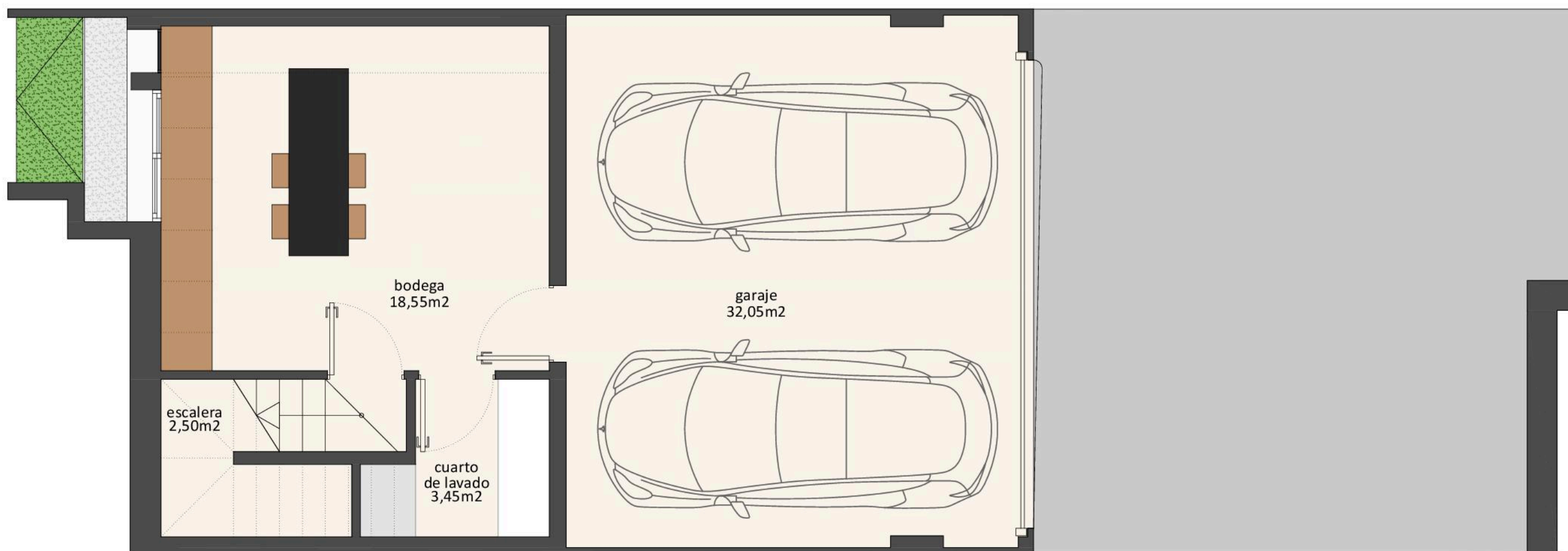


PLANTA DE LA PARCELA escala gráfica
133,68m²



superficies planta sótano

garaje	32,05m ²
escalera	2,50m ²
cuarto de lavado	3,45m ²
bodega	18,55m ²
útil	56,55m²
construida	67,94m²



PLANTA SÓTANO escala 1/50



*Este plano es meramente informativo y no reviste carácter contractual. El mobiliario y jardinería son ficticias, teniendo validez solamente a efectos decorativos y orientativos. Las superficies son aproximadas y podrán sufrir variaciones por necesidades técnicas.



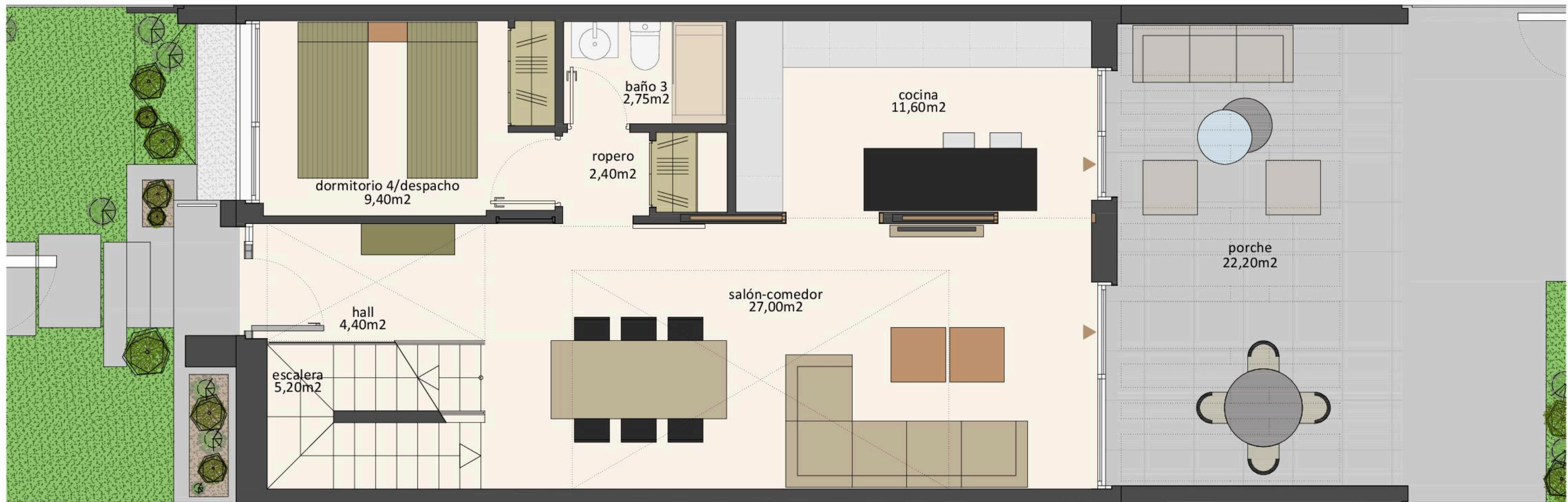
superficies exteriores

jardín delantero	22,40m ²
jardín trasero (+ porche)	38,64m ²
total exteriores	61,04m²

superficies planta baja

hall	4,40m ²
salón-comedor	27,00m ²
cocina	11,60m ²
dormitorio 4 / despacho	9,40m ²
ropero	2,40m ²
baño 3	2,75m ²
escalera	5,20m ²
útil	62,75m²
construida	72,64m²

OPCIÓN 1 . COCINA CERRADA



PLANTA BAJA escala 1/50 



*Este plano es meramente informativo y no reviste carácter contractual. El mobiliario y jardinería son ficticias, teniendo validez solamente a efectos decorativos y orientativos. Las superficies son aproximadas y podrán sufrir variaciones por necesidades técnicas.



superficies exteriores

jardín delantero	22,40m ²
jardín trasero (+ porche)	38,64m ²
total exteriores	61,04m²

superficies planta baja

hall	4,40m ²
salón-comedor-cocina	38,80m ²
dormitorio 4 / despacho	9,40m ²
ropero	2,40m ²
baño 3	2,75m ²
escalera	5,20m ²
útil	62,95m²
construida	72,64m²

OPCIÓN 2 . COCINA AMERICANA



PLANTA BAJA escala 1/50



*Este plano es meramente informativo y no reviste carácter contractual. El mobiliario y jardinería son ficticias, teniendo validez solamente a efectos decorativos y orientativos. Las superficies son aproximadas y podrán sufrir variaciones por necesidades técnicas.



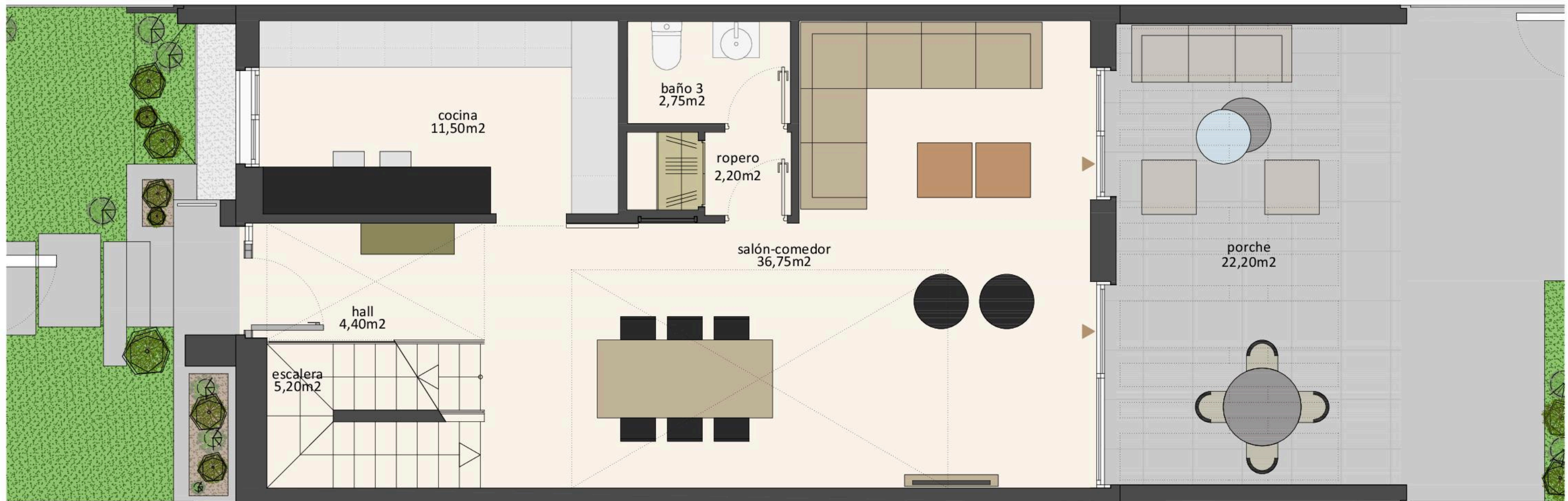
superficies exteriores

jardín delantero	22,40m ²
jardín trasero (+ porche)	38,64m ²
total exteriores	61,04m²

superficies planta baja

hall	4,40m ²
salón-comedor	36,75m ²
cocina	11,50m ²
ropero	2,20m ²
baño 3	2,75m ²
escalera	5,20m ²
útil	62,80m²
construida	72,64m²

OPCIÓN 3 . COCINA A FACHADA PRINCIPAL



PLANTA BAJA escala 1/50

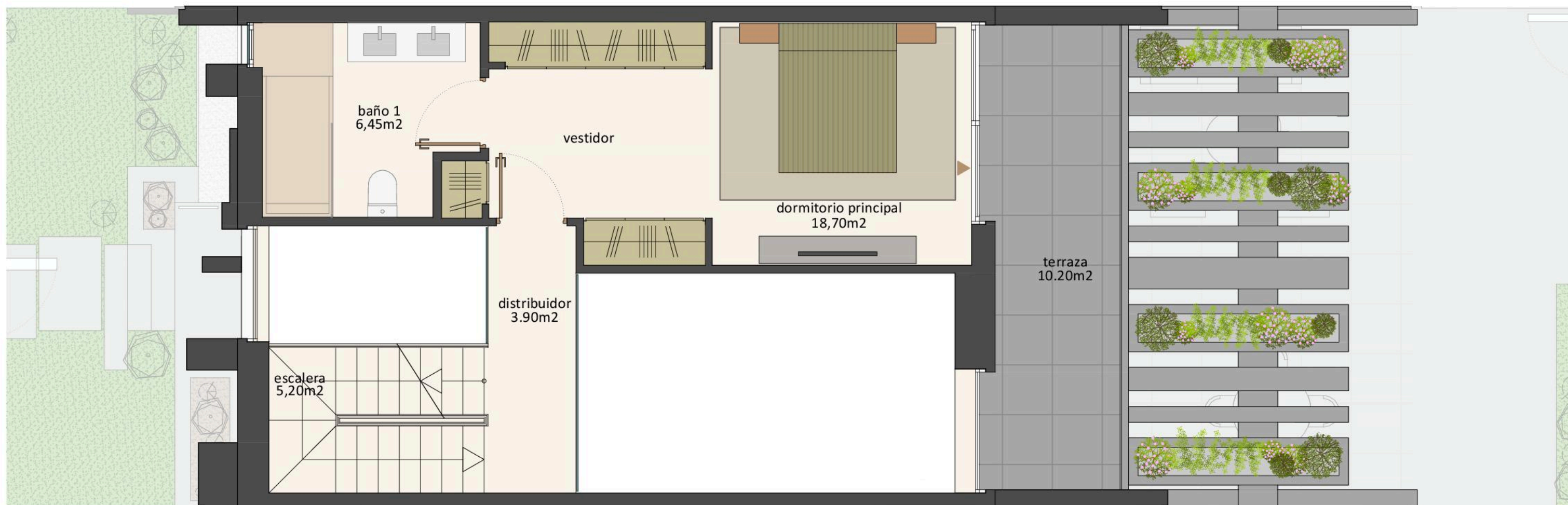


*Este plano es meramente informativo y no reviste carácter contractual. El mobiliario y jardinería son ficticias, teniendo validez solamente a efectos decorativos y orientativos. Las superficies son aproximadas y podrán sufrir variaciones por necesidades técnicas.



superficies planta primera

distribuidor	3,90m ²
escalera	5,20m ²
dormitorio principal	18,70m ²
baño 1	6,45m ²
terrazza	10,20m ²
útil	34,25m²
construida	44,06m²



PLANTA PRIMERA escala 1/50 

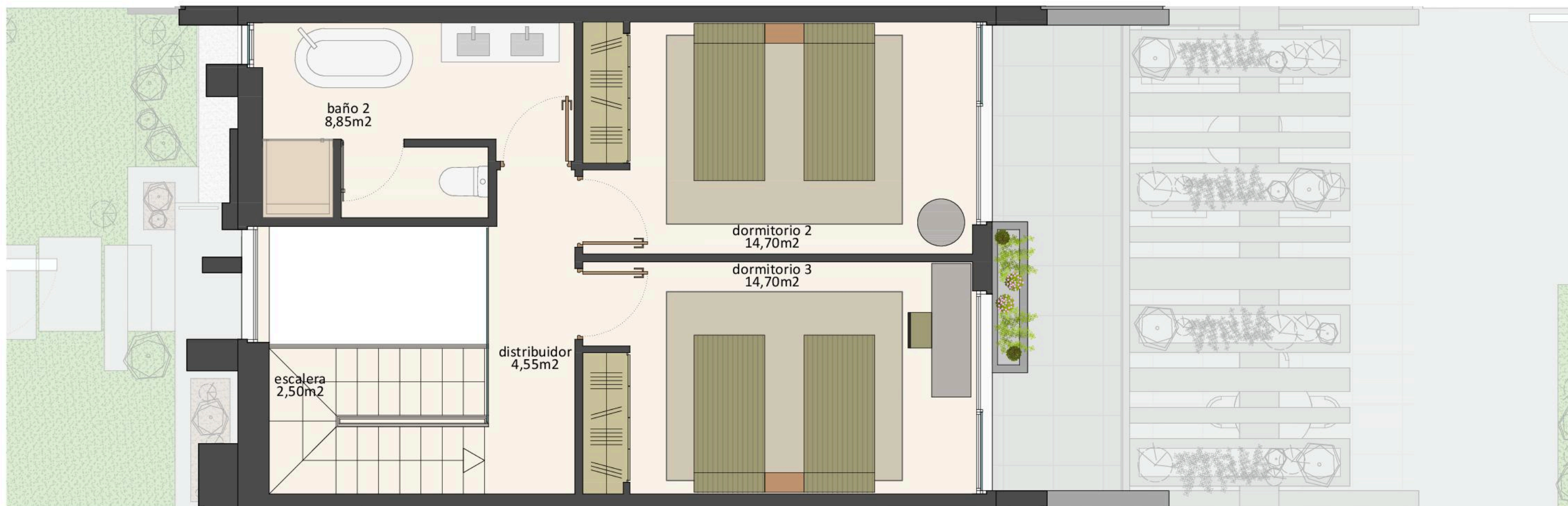


*Este plano es meramente informativo y no reviste carácter contractual. El mobiliario y jardinería son ficticias, teniendo validez solamente a efectos decorativos y orientativos. Las superficies son aproximadas y podrán sufrir variaciones por necesidades técnicas.



superficies planta segunda

distribuidor	4,55m ²
dormitorio 2	14,70m ²
dormitorio 3	14,70m ²
baño 2	8,85m ²
escalera	2,50m ²
útil	45,30m²
construida	54,79m²



PLANTA SEGUNDA escala 1/50 



*Este plano es meramente informativo y no reviste carácter contractual. El mobiliario y jardinería son ficticias, teniendo validez solamente a efectos decorativos y orientativos. Las superficies son aproximadas y podrán sufrir variaciones por necesidades técnicas.

