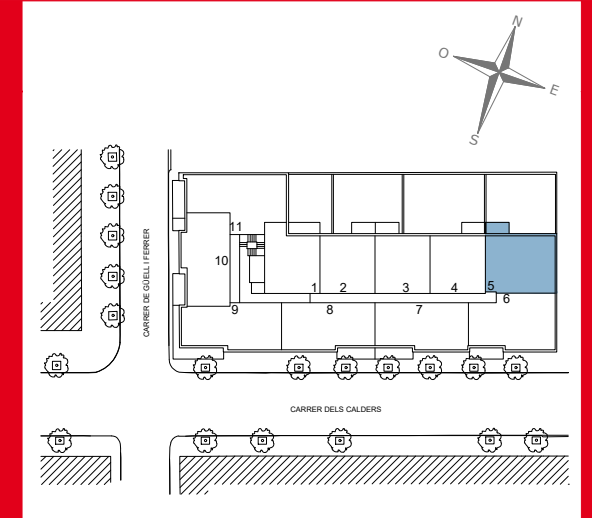
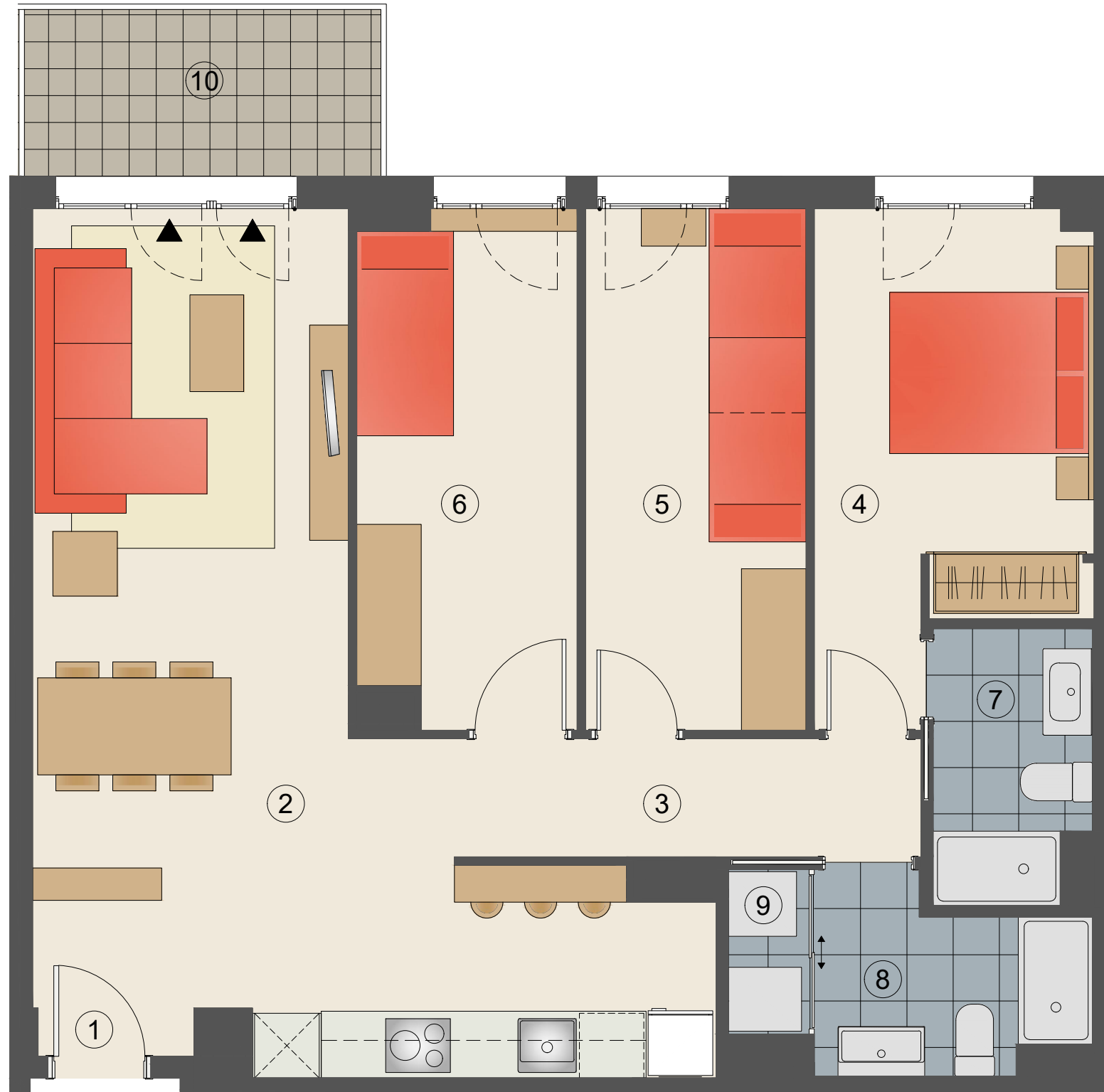


# Residencial Calders Sabadell



## Habitatge de 3 habitacions 1<sup>o</sup> 5<sup>a</sup>

PLANTA PRIMERA  
C/de Güell i Ferrer cantonada  
amb C/ dels Calders

### SUPERFÍCIES ÚTILS

INTERIORS	
1 REBEDOR	0,64 m <sup>2</sup>
2 SALA-MENJADOR-CUINA	30,01 m <sup>2</sup>
3 DISTRIBUIDOR	4,76 m <sup>2</sup>
4 DORMITORI 1 (Principal)	10,86 m <sup>2</sup>
5 DORMITORI 2	9,93 m <sup>2</sup>
6 DORMITORI 3	9,54 m <sup>2</sup>
7 BANY 1	3,59 m <sup>2</sup>
8 BANY 2	4,04 m <sup>2</sup>
9 ARMARI/CAMBRA RENTAT/AEROTÈRMIA	1,14 m <sup>2</sup>

SUB-TOTAL INTERIORS 74,51 m<sup>2</sup>

EXTERIORS	
10 BALCÓ	5,13 m <sup>2</sup>

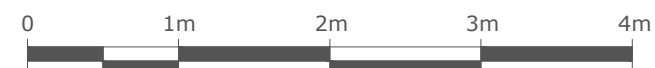
SUB-TOTAL EXTERIORS 5,13 m<sup>2</sup>

TOTAL ÚTIL 79,64 m<sup>2</sup>

SUPERFÍCIES CONTRUÏDES	
INTERIORS	86,42 m <sup>2</sup>
EXTERIORS	5,42 m <sup>2</sup>

TOTAL CONSTRUÏDA 91,84 m<sup>2</sup>

NOTA: MARÇ DE 2023



El mobiliari que apareix al plànol no forma part de l'habitatge.