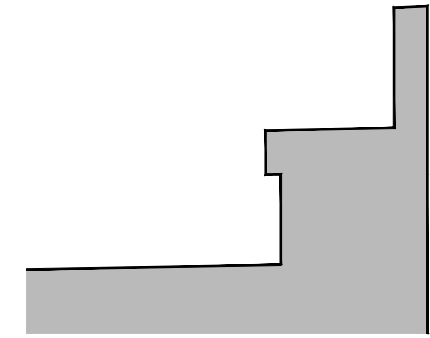
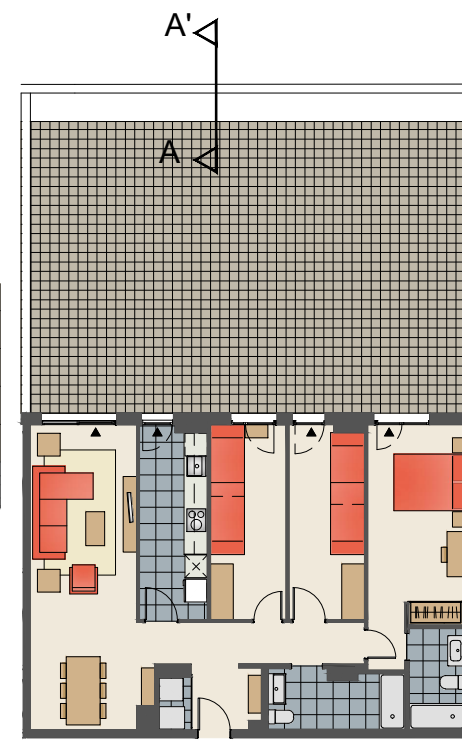
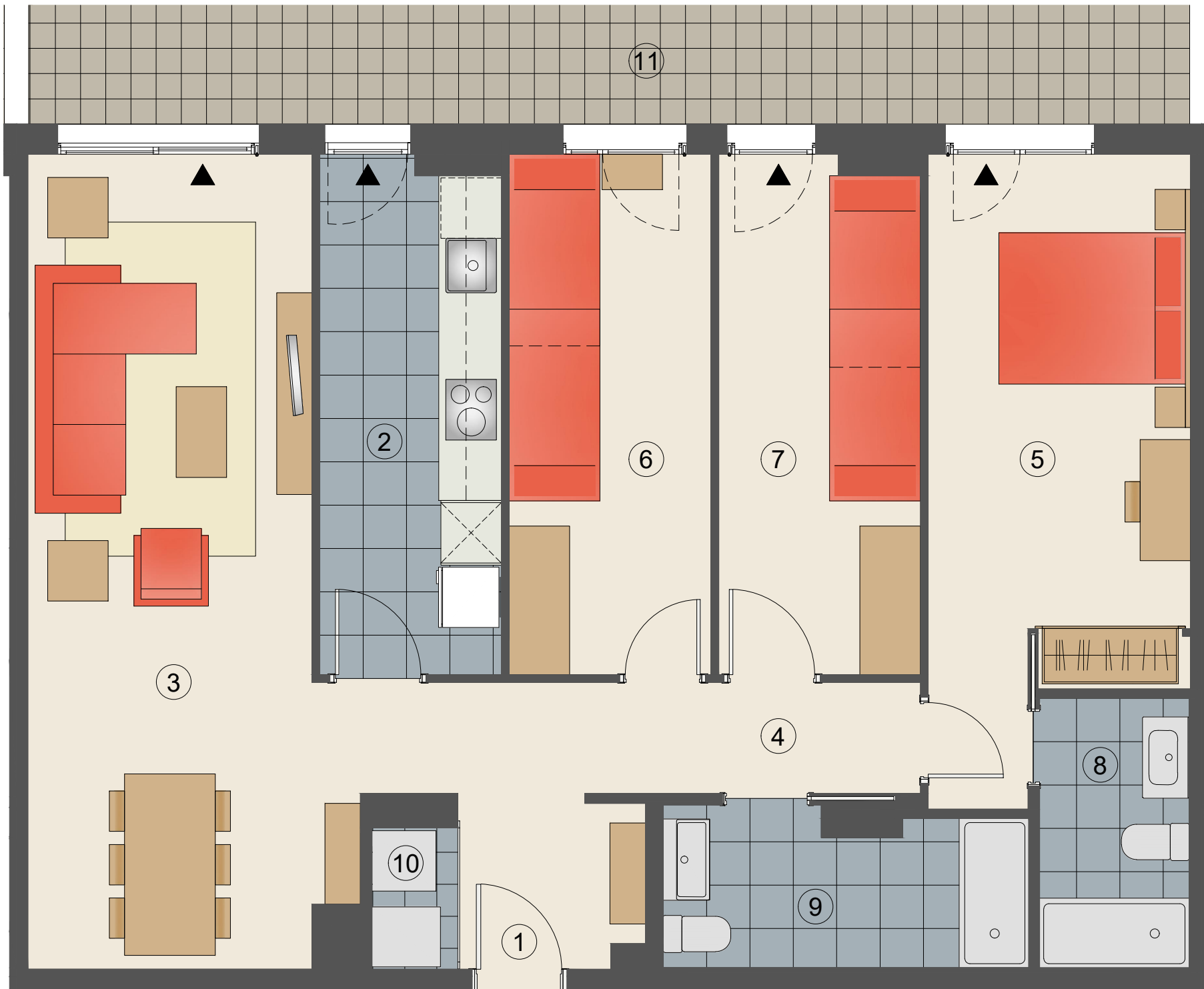
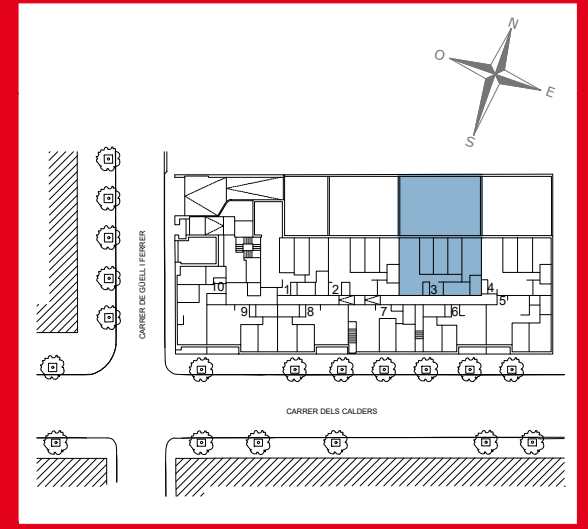


Residencial Calders
Sabadell



SECCIÓ A-A'



Habitatge de 3 habitacions
BAIXOS 3^a

PLANTA BAIXA
C/de Güell i Ferrer cantonada
amb C/ dels Calders

SUPERFÍCIES ÚTILS

INTERIORS	
1 REBEDOR	3,09 m ²
2 CUINA	9,09 m ²
3 SALA-MENJADOR	23,81 m ²
4 DISTRIBUTOR	6,10 m ²
5 DORMITORI 1 (Principal)	14,89 m ²
6 DORMITORI 2	10,31 m ²
7 DORMITORI 3	10,14 m ²
8 BANY 1	3,94 m ²
9 BANY 2	4,51 m ²
10 ARMARI/CAMBRA RENTAT/AEROTÈRMIA	1,18 m ²

SUB-TOTAL INTERIORS 87,06 m²

EXTERIORS

11 TERRASSA	88,87 m ²
-------------	----------------------

SUB-TOTAL EXTERIORS 88,87 m²

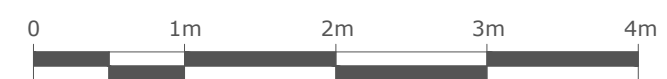
TOTAL ÚTIL 175,93 m²

SUPERFÍCIES CONTRUÏDES

INTERIORS	100,15 m ²
EXTERIORS	102,39 m ²

TOTAL CONSTRUÏDA 202,54 m²

NOTA: DESEMBRE DE 2023



El mobiliari que apareix al plànol no forma part de l'habitatge.