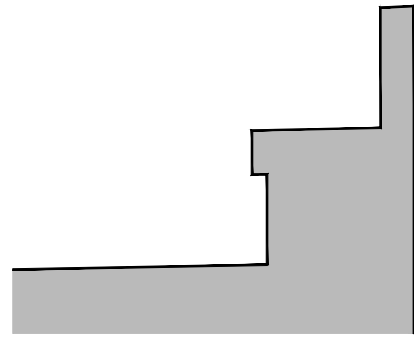
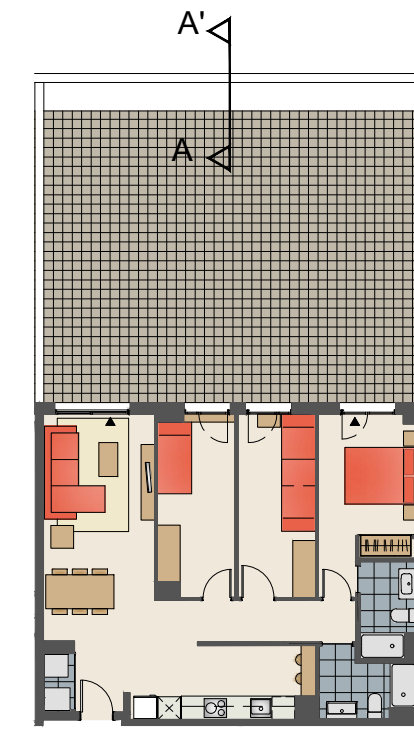
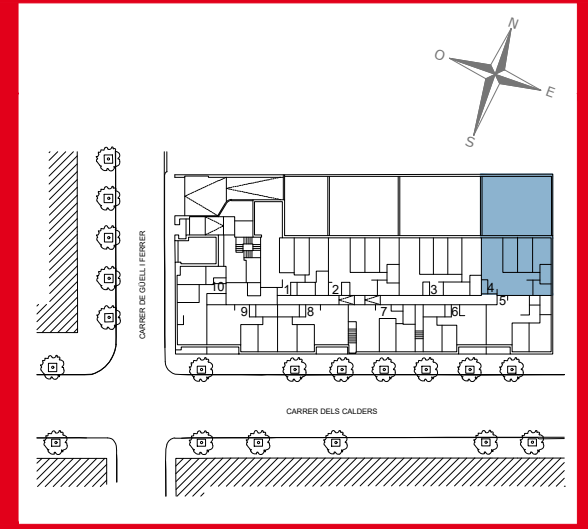


Residencial Calders
Sabadell



SECCIÓ A-A'



Habitatge de 3 habitacions
BAIXOS 4^a

PLANTA BAIXA
C/de Güell i Ferrer cantonada
amb C/ dels Calders

SUPERFÍCIES ÚTILS

INTERIORS	
1 REBEDOR	0,64 m ²
2 SALA-MENJADOR-CUINA	30,35 m ²
3 DISTRIBUIDOR	4,60 m ²
4 DORMITORI 1 (Principal)	10,78 m ²
5 DORMITORI 2	9,93 m ²
6 DORMITORI 3	9,54 m ²
7 BANY 1	3,59 m ²
8 BANY 2	4,00 m ²
9 ARMARI/CAMBRA RENTAT/AEROTÈRMIA	1,22 m ²

SUB-TOTAL INTERIORS 74,65 m²

EXTERIORS

10 TERRASSA 76,20 m²

SUB-TOTAL EXTERIORS 76,20 m²

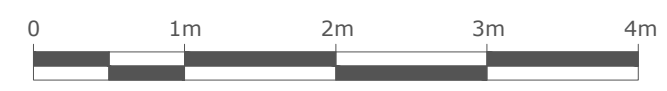
TOTAL ÚTIL 150,85 m²

SUPERFÍCIES CONTRUÏDES

INTERIORS 86,50 m²
EXTERIORS 88,88 m²

TOTAL CONSTRUÏDA 175,38 m²

NOTA: DESEMBRE DE 2023



El mobiliari que apareix al plànol no forma part de l'habitatge.