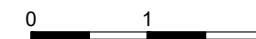
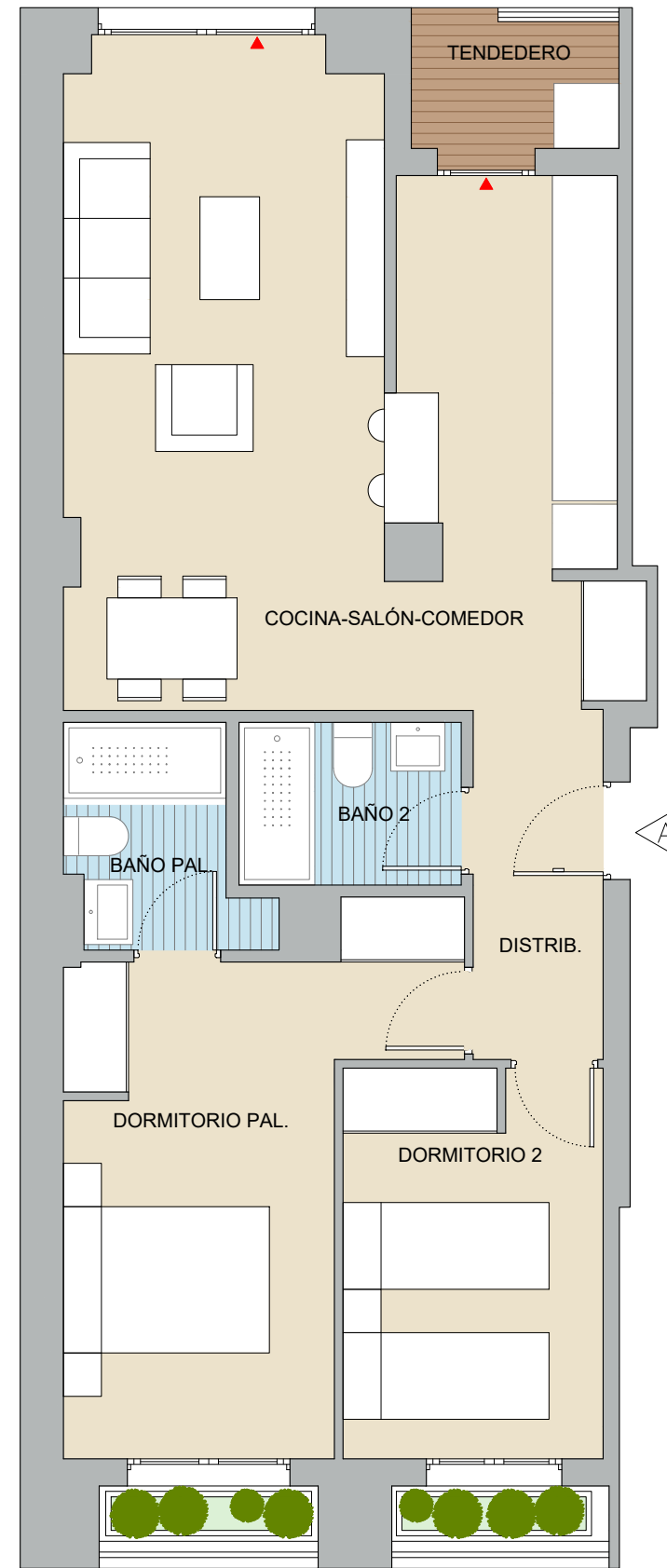
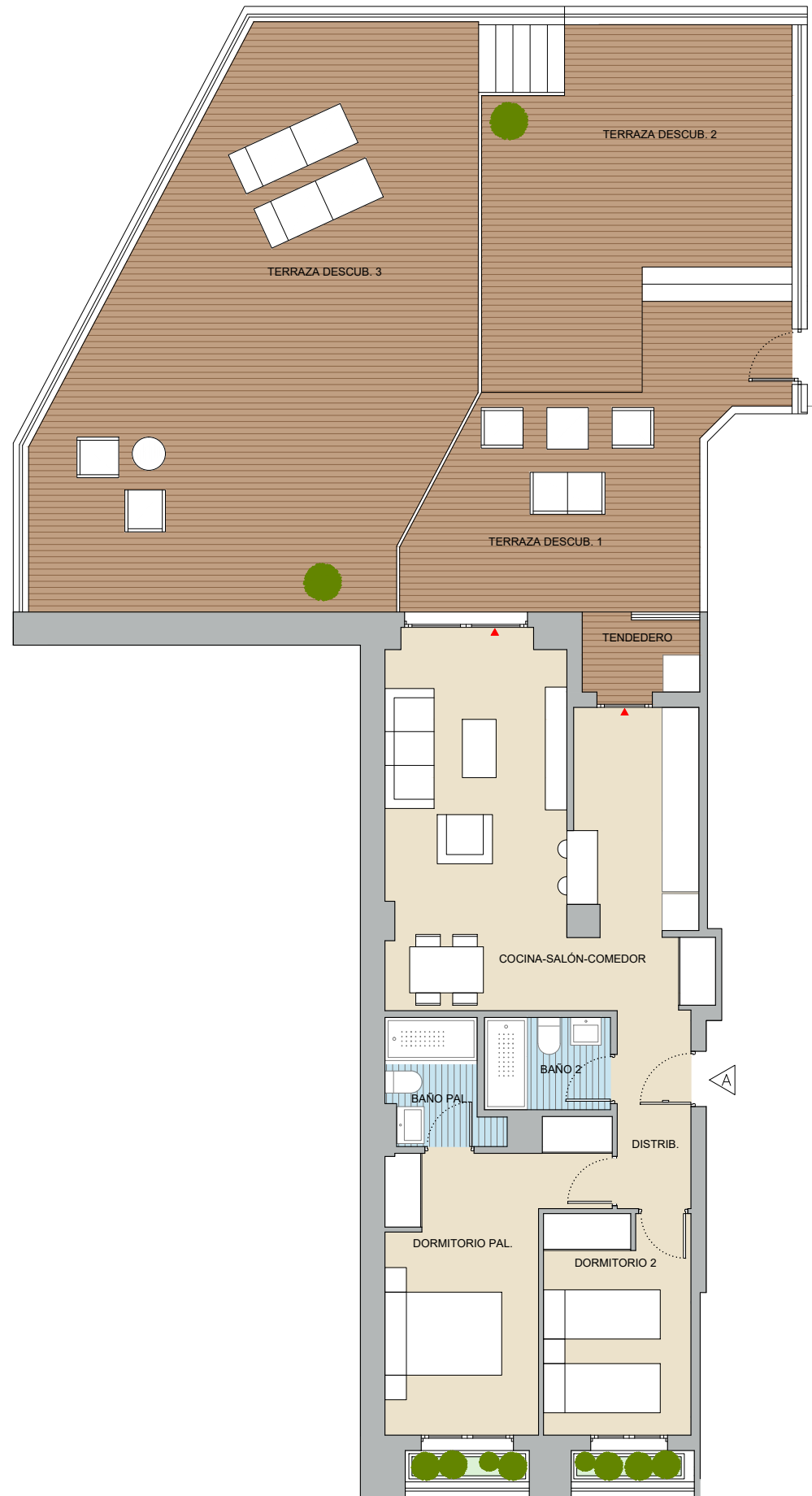


Este folleto es meramente informativo y no reviste carácter contractual. La jardinería, el mobiliario urbano y el amueblamiento es ficticio teniendo validez únicamente a efectos decorativos. Las superficies son aproximadas y podrán sufrir variaciones por necesidades técnicas durante la obra. La distribución del mobiliario de cocina es orientativa.



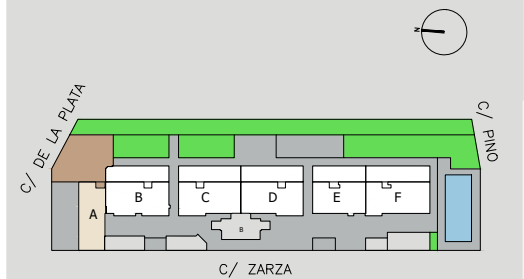
BAJO A

SUPERFICIES ÚTILES

| | |
|----------------------|----------------------|
| Distribuidor | 3.90 m ² |
| Cocina-Salón-Comedor | 28.35 m ² |
| Dormitorio principal | 13.20 m ² |
| Baño principal | 3.25 m ² |
| Dormitorio 2 | 8.60 m ² |
| Baño 2 | 3.05 m ² |
| Tendedero | 2.50 m ² |
| Terraza | 98.00 m ² |

SUPERFICIES TOTALES

| | |
|--------------------------------|----------------------|
| Superficie útil total vivienda | 62.85 m ² |
| Superficie total exteriores | 98.00 m ² |
| Superficie const. c.r.z.c. | 88.66 m ² |



V2DB1

versión 1.0

fecha 20.11.2023