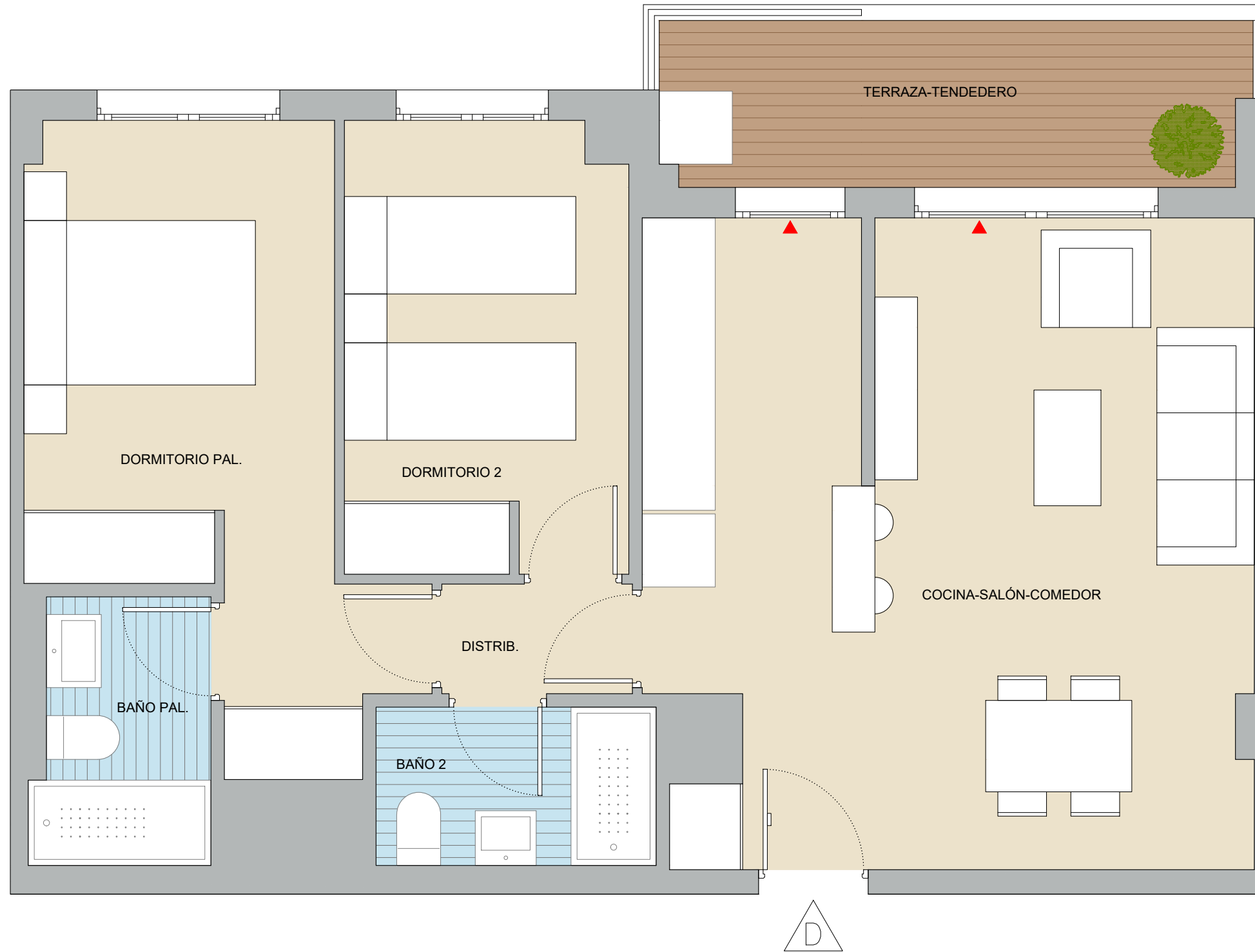


Este folleto es meramente informativo y no reviste carácter contractual. La jardinería, el mobiliario urbano y el amueblamiento es ficticio teniendo validez únicamente a efectos decorativos. Las superficies son aproximadas y podrán sufrir variaciones por necesidades técnicas durante la obra. La distribución del mobiliario de cocina es orientativa.



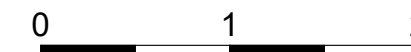
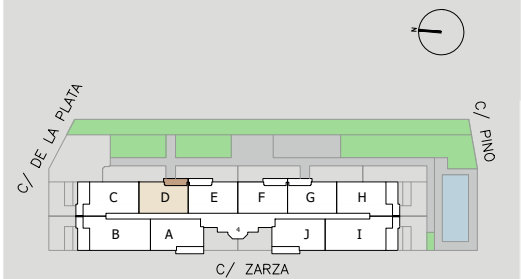
4º D

SUPERFICIES ÚTILES

Distribuidor	1.45 m ²
Cocina-Salón-Comedor	25.80 m ²
Dormitorio principal	12.00 m ²
Baño principal	3.05 m ²
Dormitorio 2	8.50 m ²
Baño 2	3.00 m ²
Terraza - Tendedero	6.50 m ²

SUPERFICIES TOTALES

Superficie útil total vivienda	53.80 m ²
Superficie total exteriores	6.50 m ²
Superficie const. c.r.z.c.	82.46 m ²



V2DT.1
 versión 1.0
 fecha 20.11.2023