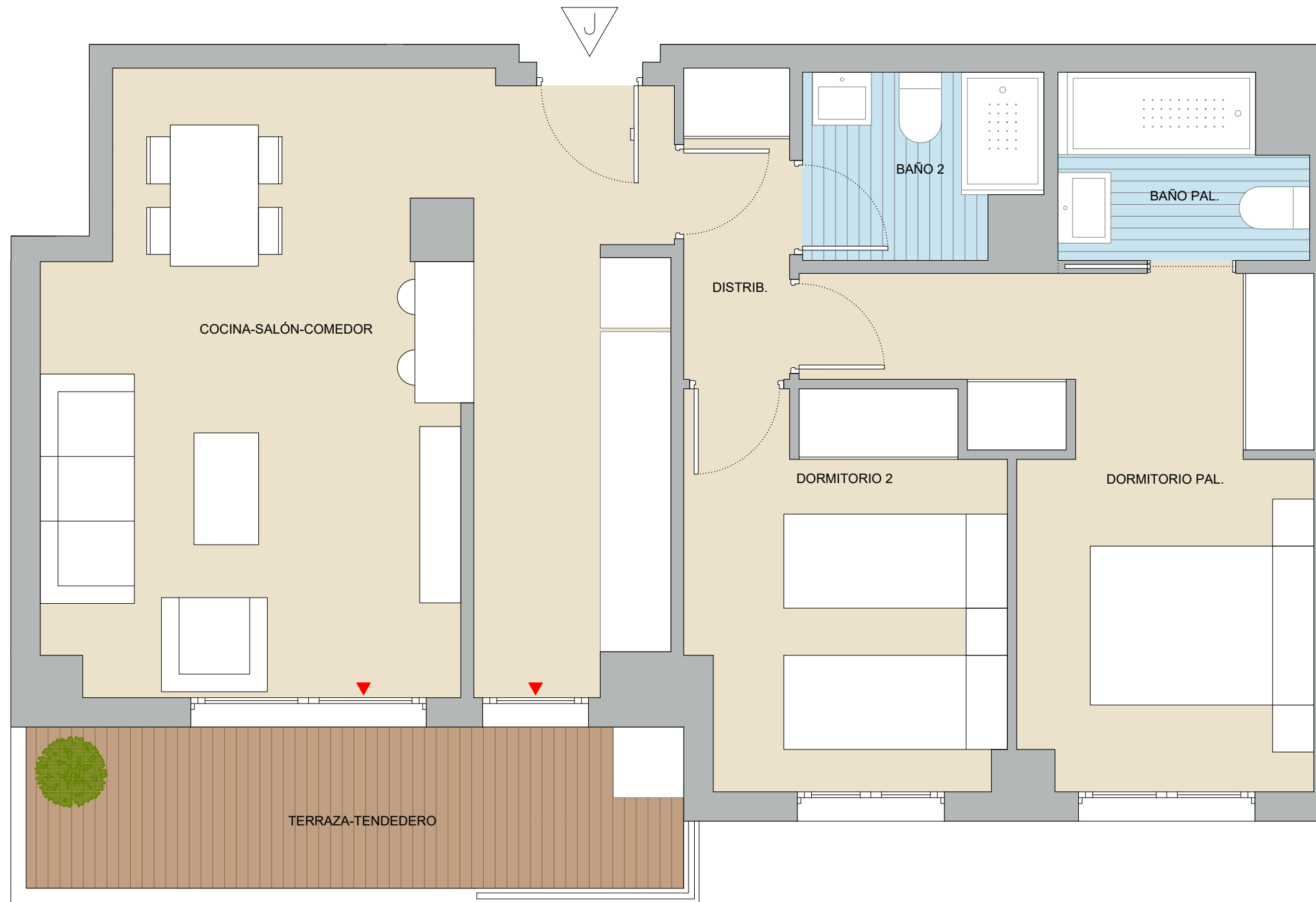


Este folleto es meramente informativo y no reviste carácter contractual. La jardinería, el mobiliario urbano y el amueblamiento es ficticio teniendo validez únicamente a efectos decorativos. Las superficies son aproximadas y podrán sufrir variaciones por necesidades técnicas durante la obra. La distribución del mobiliario de cocina es orientativa.



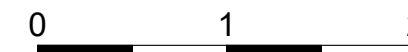
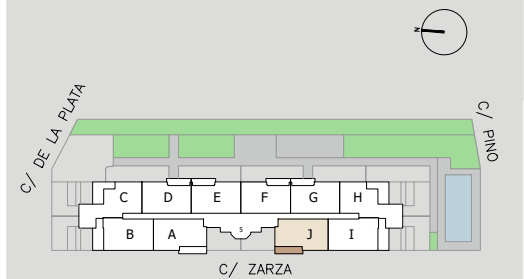
5º J

SUPERFICIES ÚTILES

Distribuidor	2.40 m ²
Cocina-Salón-Comedor	26.45 m ²
Dormitorio principal	12.75 m ²
Baño principal	3.10 m ²
Dormitorio 2	8.75 m ²
Baño 2	3.00 m ²
Terraza - Tendedero	7.65 m ²

SUPERFICIES TOTALES

Superficie útil total vivienda	56.45 m ²
Superficie total exteriores	7.65 m ²
Superficie const. c.r.z.c.	87.93 m ²



V2DT.3
 versión 1.0
 fecha 20.11.2023