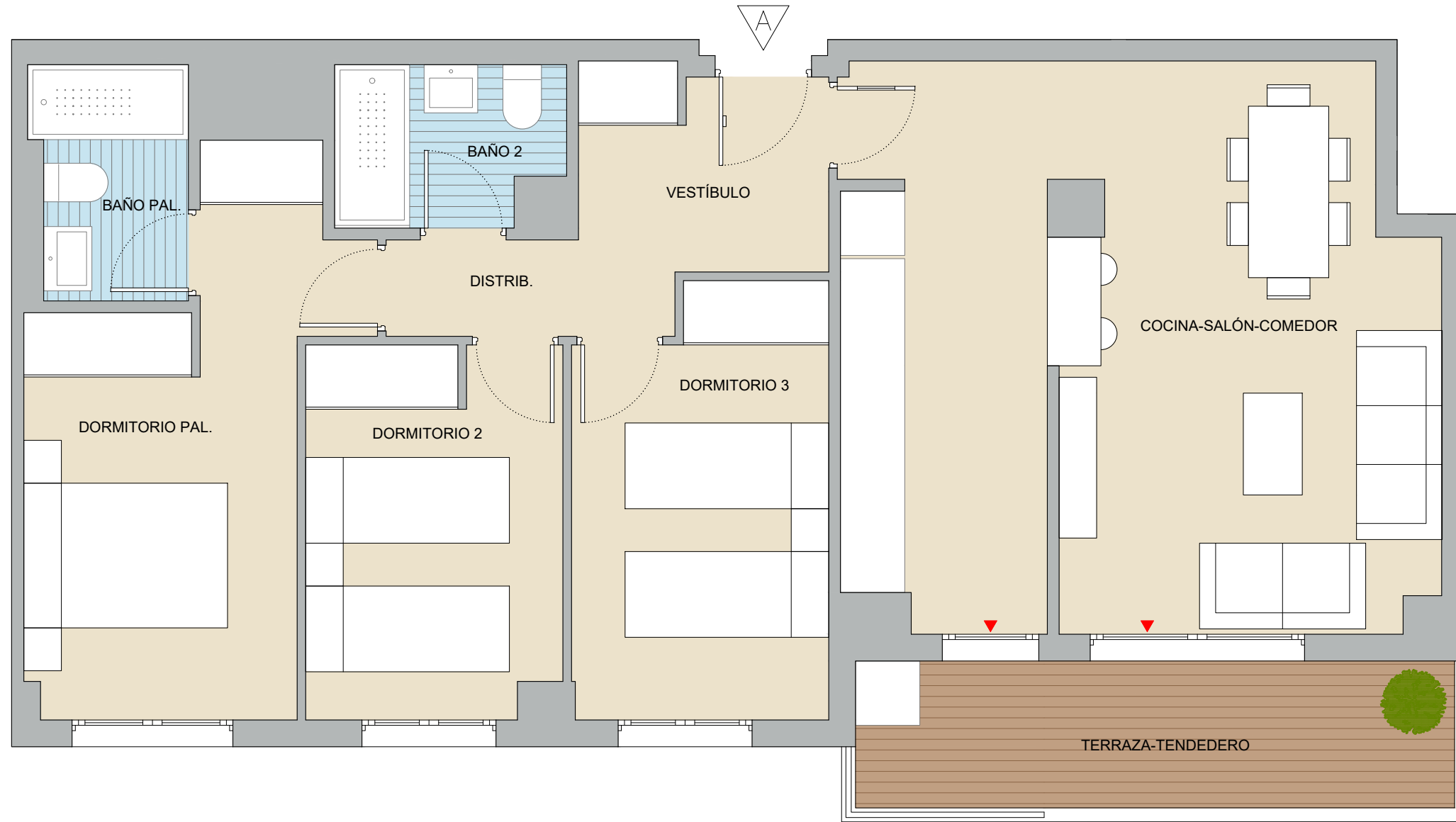


Este folleto es meramente informativo y no reviste carácter contractual. La jardinería, el mobiliario urbano y el amueblamiento es ficticio teniendo validez únicamente a efectos decorativos. Las superficies son aproximadas y podrán sufrir variaciones por necesidades técnicas durante la obra. La distribución del mobiliario de cocina es orientativa.



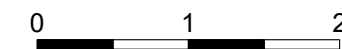
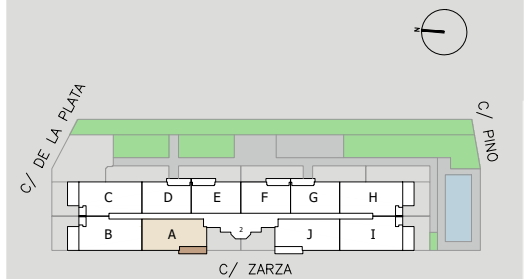
## 2º A

### SUPERFICIES ÚTILES

Vestíbulo	4.05 m2
Distribuidor	2.45 m2
Cocina-Salón-Comedor	28.00 m2
Dormitorio principal	12.00 m2
Baño principal	3.05 m2
Dormitorio 2	8.20 m2
Dormitorio 3	9.20 m2
Baño 2	3.05 m2
Terraza - Tendedero	7.65 m2

### SUPERFICIES TOTALES

Superficie útil total vivienda	70.00 m2
Superficie total exteriores	7.65 m2
Superficie const. c.r.z.c.	106.13 m2



V3DT  
 versión 1.0  
 fecha 20.11.2023