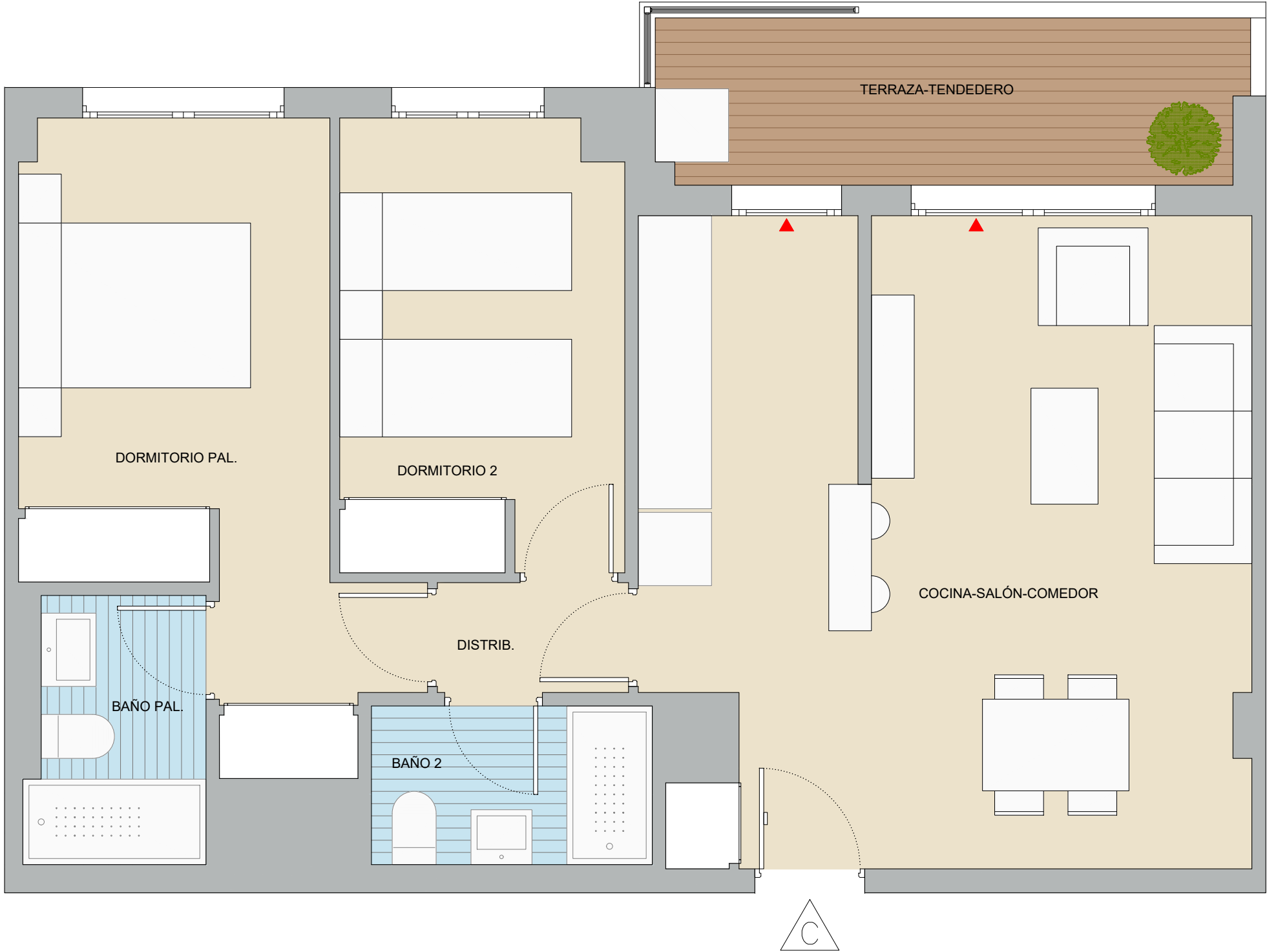


Este folleto es meramente informativo y no reviste carácter contractual. La jardinería, el mobiliario urbano y el amueblamiento es ficticio teniendo validez únicamente a efectos decorativos. Las superficies son aproximadas y podrán sufrir variaciones por necesidades técnicas durante la obra. La distribución del mobiliario de cocina es orientativa.



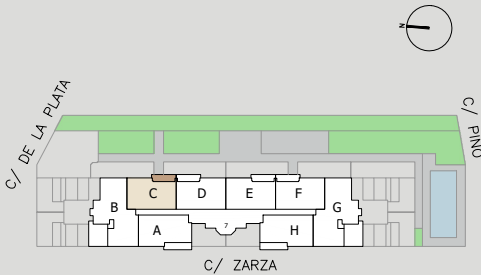
7º C

SUPERFICIES ÚTILES

| | |
|----------------------|----------|
| Distribuidor | 1.45 m2 |
| Cocina-Salón-Comedor | 25.80 m2 |
| Dormitorio principal | 12.00 m2 |
| Baño principal | 3.05 m2 |
| Dormitorio 2 | 8.50 m2 |
| Baño 2 | 3.00 m2 |
| Terraza - Tendedero | 6.50 m2 |

SUPERFICIES TOTALES

| | |
|--------------------------------|----------|
| Superficie útil total vivienda | 53.80 m2 |
| Superficie total exteriores | 6.50 m2 |
| Superficie const. c.r.z.c. | 82.39 m2 |



V2DT.1
versión 2.0
fecha julio-2025

