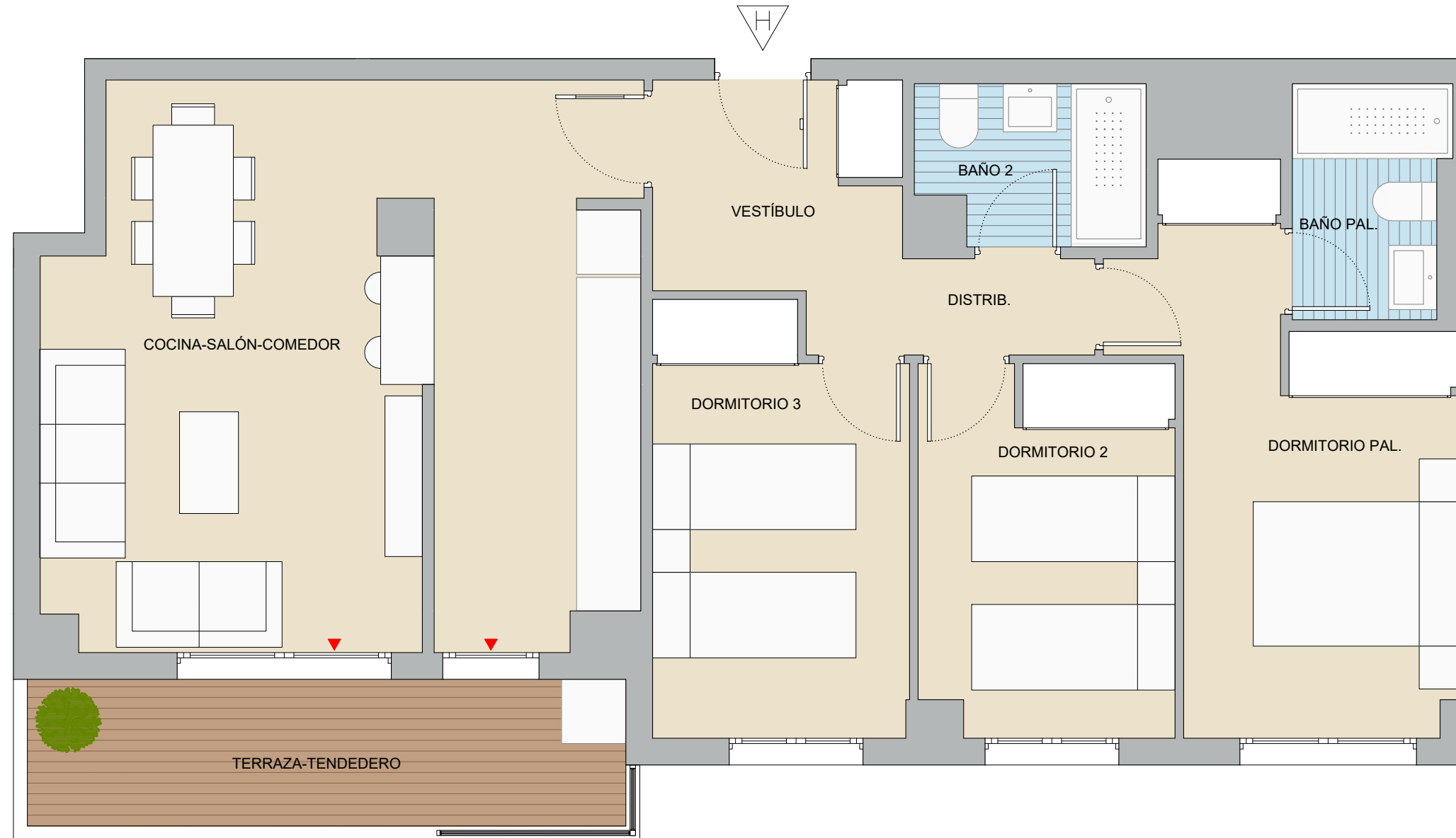


Este folleto es meramente informativo y no reviste carácter contractual. La jardinería, el mobiliario urbano y el amueblamiento es ficticio teniendo validez únicamente a efectos decorativos. Las superficies son aproximadas y podrán sufrir variaciones por necesidades técnicas durante la obra. La distribución del mobiliario de cocina es orientativa.



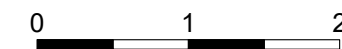
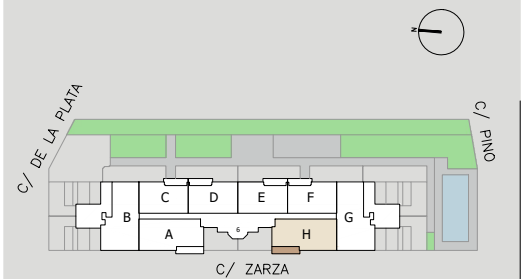
6º H

SUPERFICIES ÚTILES

Vestíbulo	4.25 m ²
Distribuidor	2.45 m ²
Cocina-Salón-Comedor	28.00 m ²
Dormitorio principal	12.00 m ²
Baño principal	3.05 m ²
Dormitorio 2	8.20 m ²
Dormitorio 3	9.20 m ²
Baño 2	3.05 m ²
Terraza - Tendedero	7.65 m ²

SUPERFICIES TOTALES

Superficie útil total vivienda	70.20 m ²
Superficie total exteriores	7.65 m ²
Superficie const. c.r.z.c.	106.29 m ²



V3DT
 versión 2.0
 fecha julio-2025