

Observaciones: Este folleto es meramente informativo y no reviste carácter contractual. La jardinería, el mobiliario urbano y el amueblamiento es ficticio, teniendo validez únicamente a efectos decorativos. Las superficies son aproximadas y podrán sufrir variaciones por necesidades técnicas. La distribución del mobiliario es orientativa. Los cerramientos de los tendedores se grafican recogidos. Versión: **Mayo - 2024**



# RESIDENCIAL TOSCANA

## MADRID



### VIVIENDA 3 Dormitorios

PORTAL 2 PLANTA QUINTA PUERTA B

#### SUPERFICIES ÚTILES

1 Vestíbulo	2.67 m <sup>2</sup>
2 Sal3n - Comedor - Cocina	29.07 m <sup>2</sup>
3 Distribuidor	3.02 m <sup>2</sup>
4 Dormitorio 1	13.40 m <sup>2</sup>
5 Dormitorio 2	9.01 m <sup>2</sup>
6 Dormitorio 3	8.68 m <sup>2</sup>
7 Baño 1	3.47 m <sup>2</sup>
8 Baño 2	3.70 m <sup>2</sup>
9 Vestidor	1.83 m <sup>2</sup>

SUPERFICIE ÚTIL INTERIOR 74.85 m<sup>2</sup>

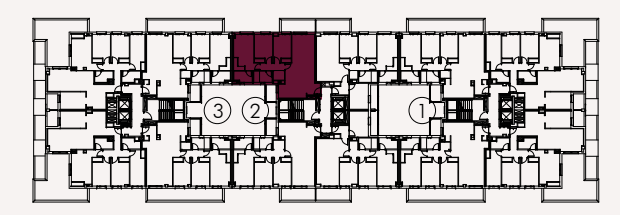
10 Terraza	7.25 m <sup>2</sup>
11 Tendedero	3.00 m <sup>2</sup>

SUPERFICIE ÚTIL EXTERIOR 10.25 m<sup>2</sup>

**SUPERFICIE ÚTIL TOTAL 85.10 m<sup>2</sup>**

#### SUPERFICIES CONSTRUIDAS

**SUPERFICIE CONSTRUIDA TOTAL 100.07 m<sup>2</sup>**



Planta Quinta

