

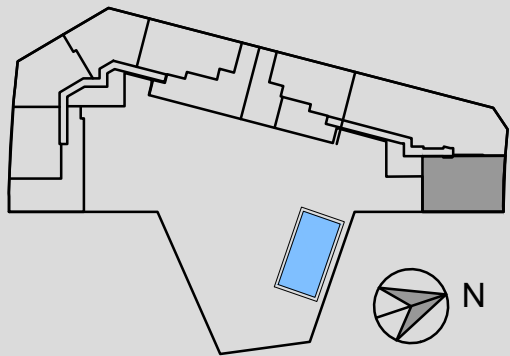
IPANEMA
Residencial

PORTAL 2
3º E

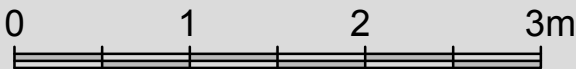
SUPERFICIES ÚTILES

Vestíbulo	2.12 m²
Distribuidor	2.68 m²
Salón - Comedor - Cocina	28.50 m²
Baño 1	3.90 m²
Baño 2	3.34 m²
Dormitorio Principal	12.70 m²
Dormitorio 2	8.84 m²
Dormitorio 3	11.24 m²
Terraza + Tendedero	10.66 m²

Superficie útil total 83.98 m²
Superficie total construida con zz.cc. y soportal 121.03 m²



escala gráfica



VERSIÓN 17 SEPTIEMBRE 2025

ESTE FOLLETO ES MERAMENTE INFORMATIVO Y NO REVISTE CARÁCTER CONTRAACTUAL. LA JARDINERÍA Y EL MOBILIARIO URBANO Y EL AMUEBLAMIENTO ES OORIENTATIVO, TENIENDO VALIDEZ ÚNICAMENTE A EFECTOS DECORATIVOS. LAS SUPERFICIES SON APROXIMADAS Y PODRÁN SIFRIR VARIACIONES POR NECESIDADES TÉCNICAS. LA DISTRIBUCIÓN DEL MOBILIARIO ES ORIENTATIVA.

